

UNIQUE METAL SUR FACES

DREAMET

Via Livingstone 13, 41123 Modena, Italy
+39 059 8777424 // info@dreamet.it

www.dreamet.it

UNIQUE METAL SURFACES



Superfici metalliche decorate per

- ARCHITETTURA
- FACCIATE
- PAVIMENTAZIONI
- RIVESTIMENTI
- INTERIOR
- RESTAURO

Decorated metal surfaces for:

- ARCHITECTURE
- FAÇADE
- FLOORING
- COVERINGS
- INTERIOR DESIGN
- RENOVATION

DREAMET

Dreamet, forte di un'esperienza ventennale nella ricerca e sviluppo di trattamenti innovativi ed ecologici nel campo della metallurgia, è presto diventata un'eccellenza Made In Italy in grado di creare decorazioni personalizzate su qualsiasi superficie metallica.

Il progetto ha origine dalla passione per l'ingegneria dei materiali, spinto dal desiderio di portare un valore aggiunto nel settore dei rivestimenti per l'architettura.

L'obiettivo di Dreamet è quello di realizzare un prodotto tecnologicamente avanzato, che abbia un basso impatto ecologico e mantenga le sue qualità anche con il passare del tempo.

Le finiture vengono realizzate sfruttando la tecnologia proprietaria brevettata Pure Metal Tech®: il processo decorativo, sviluppato internamente, che conferisce al metallo nuances ed effetti grafici esclusivi.

Impiegando questa tecnologia, l'azienda è in grado di ottenere superfici metalliche originali, ideali per impreziosire ogni progetto.

Dreamet, thanks to its twenty years of experience in research and development of innovative and ecological treatments in the field of metallurgy, has soon become a Made In Italy excellence capable of creating personalized decorations on any metal surface.

The project originates from the passion for materials engineering, driven by the desire to bring added value to the architectural coverings sector.

Dreamet's goal is to create a technologically advanced product that has a low ecological impact and maintains its qualities over time.

The finishes are created using the patented proprietary Pure Metal Tech® technology: the decorative process, developed internally, which gives the metal exclusive nuances and graphic effects.

By using this technology, the company is able to obtain original metal surfaces, ideal to enrich any project.

PURE METAL TECH®

Pure Metal Tech® è il trattamento innovativo sviluppato e brevettato da Dreamet per realizzare effetti cromatici e decorazioni esclusive su qualsiasi superficie metallica, in modo sostenibile e permanente.

Questa tecnologia agisce sollecitando la struttura cristallografica del metallo, la quale, ricombinandosi, restituisce colori e nuances uniche e strettamente legate all'essenza del materiale scelto.

Si tratta di un processo completamente ecocompatibile che opera al di sotto della superficie del metallo senza sfruttare sostanze inquinanti. Il risultato della decorazione Pure Metal Tech® è metallo puro, migliorato nelle sue caratteristiche estetiche e tecniche.

Pure Metal Tech® is the innovative treatment developed and patented by Dreamet to create chromatic effects and exclusive decorations on any metal surface through a sustainable and permanent method.

This technology works by stimulating the crystallographic structure of the metal, which recombined bestows unique colors and nuances closely linked to the essence of the chosen material.

It is a completely eco-friendly process that operates below the surface of the metal without exploiting pollutants. The result of Pure Metal Tech® decoration is just pure metal, improved in its aesthetic and technical characteristics.



OUR PRINCIPLES

INNOVAZIONE

La tecnica di decorazione del metallo Pure Metal Tech® si distingue da quelle utilizzate comunemente. Nasce per applicazioni nell'industria biomedicale e viene perfezionata da Dreamet per creare superfici metalliche originali e dal forte valore estetico.

INGEGNERIA

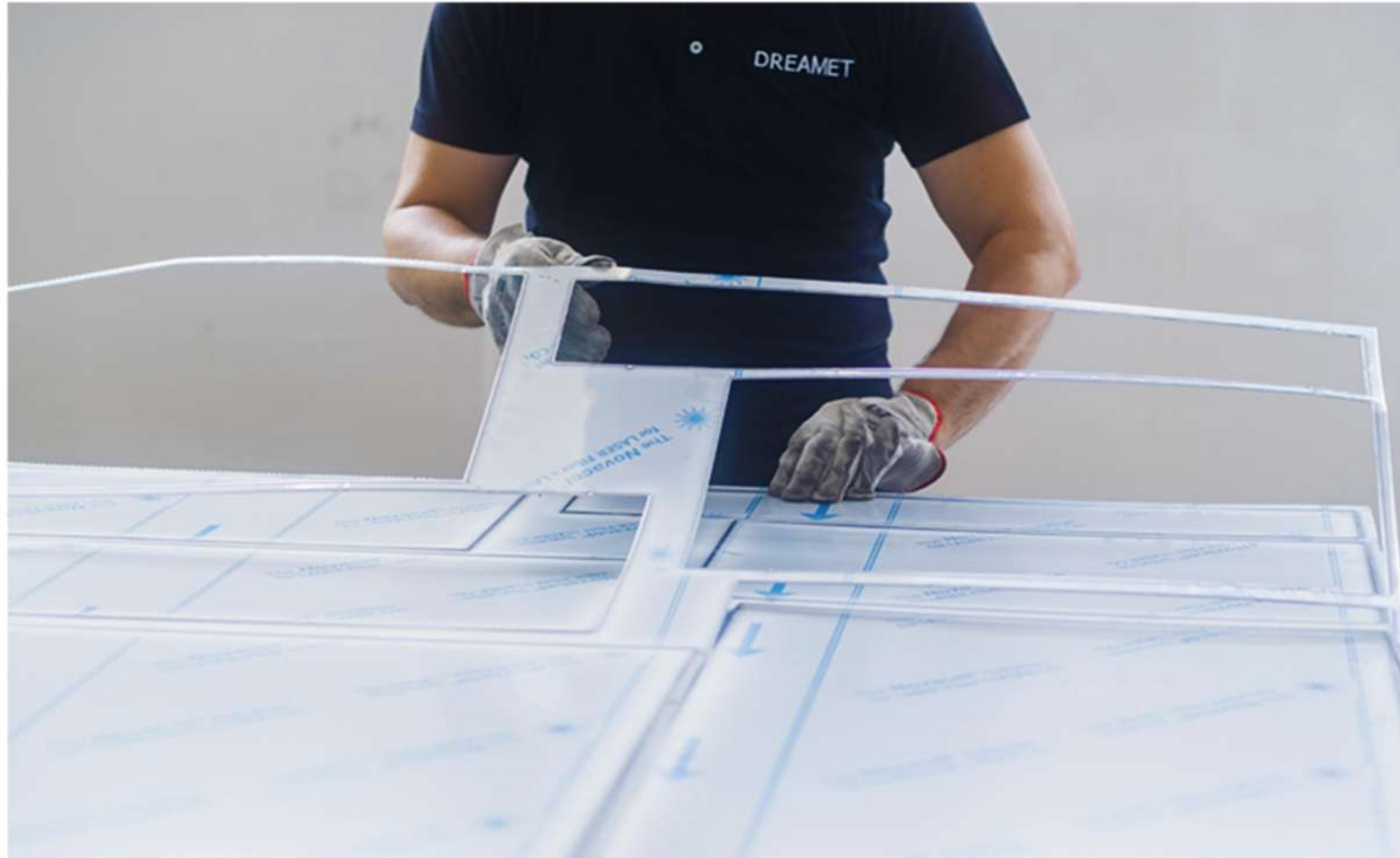
La nostra tecnologia è il risultato di oltre un decennio di studi e sperimentazioni nel campo dell'ingegneria dei materiali. Ogni finitura è elaborata grazie al nostro reparto di ricerca e sviluppo e testata in laboratori istituzionali.

QUALITÀ

Le finiture create da Dreamet compenetrano il materiale, ciò le rende stabili e permanenti. Il nostro trattamento decorativo, inoltre, migliora le caratteristiche intrinseche dei metalli rendendo sia il decoro che la superficie stessa più resistenti e duraturi.

SOSTENIBILITÀ

La Pure Metal Tech® è completamente ecologica: poiché non vengono utilizzate sostanze nocive quali acidi o inchiostri, la composizione del materiale rimane inalterata, il metallo decorato rimane perciò puro e totalmente riciclabile.



INNOVATION

The Pure Metal Tech® metal decoration technique stands out from the traditional methods. It's developed for applications in the biomedical industry and it is refined by Dreamet to create original metal surfaces with a strong aesthetic value.

ENGINEERING

Our technology is the outcome of more than a decade of study and experimentation in the field of materials engineering. Every finish is created by Dreamet thanks to our Research & Development Department and it is tested in institutional laboratories.

QUALITY

The finishes created by Dreamet are formed inside the metal surface, they are therefore stable and permanent. Moreover, our decorative treatment improves the intrinsic qualities of the metal thus making both the decor and the surface more resistant and long-lasting.

SUSTAINABILITY

Pure Metal Tech® is completely eco-friendly: since it does not exploit harmful agents such as acids or inks, the composition our decorated metal remains unchanged. Hence the decorated metal remains a totally recyclable pure material.

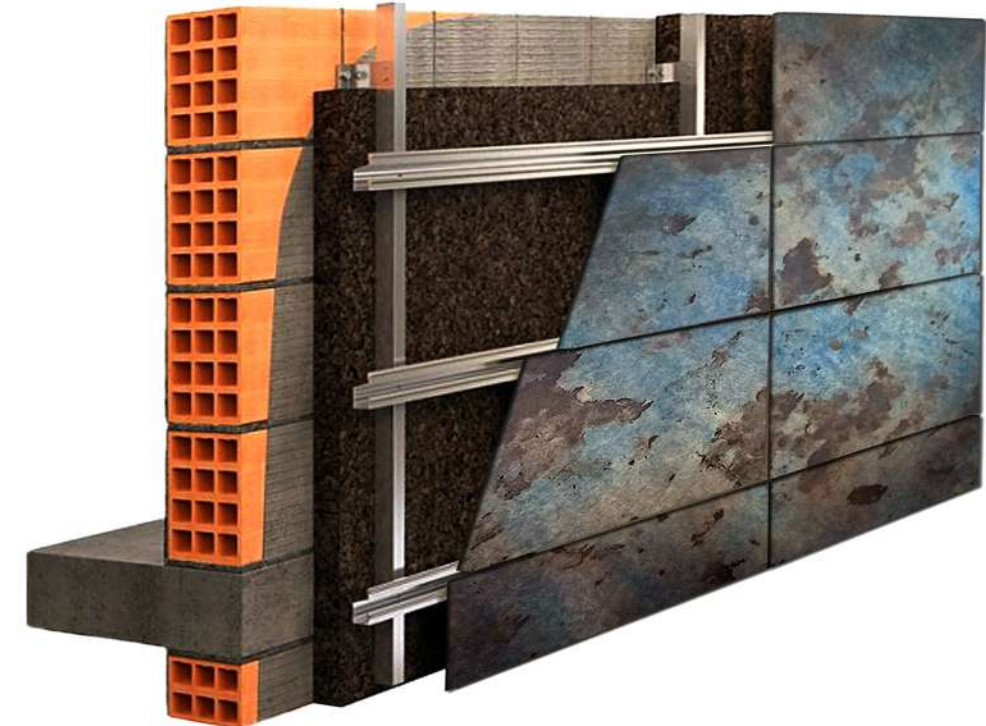
VENTILATED FAÇADE

Le finiture Dreamet sono ideali come rivestimento di facciata ventilata per edilizia civile, commerciale ed industriale.

La facciata ventilata è un sistema di copertura architettonica che migliora le prestazioni termico-energetiche ed estetiche dell'edificio.

Viene ancorata al fabbricato tramite appositi dispositivi di sospensione e fissaggio che servono a distanziare lo strato di rivestimento esterno dalla parete della costruzione.

Si crea così un'intercapedine tra il perimetro dell'edificio e l'involucro di copertura, in cui l'aria riesce a circolare liberamente, consentendo una ventilazione autonoma ed efficace della facciata e contribuendo a regolare naturalmente la temperatura interna dell'immobile.

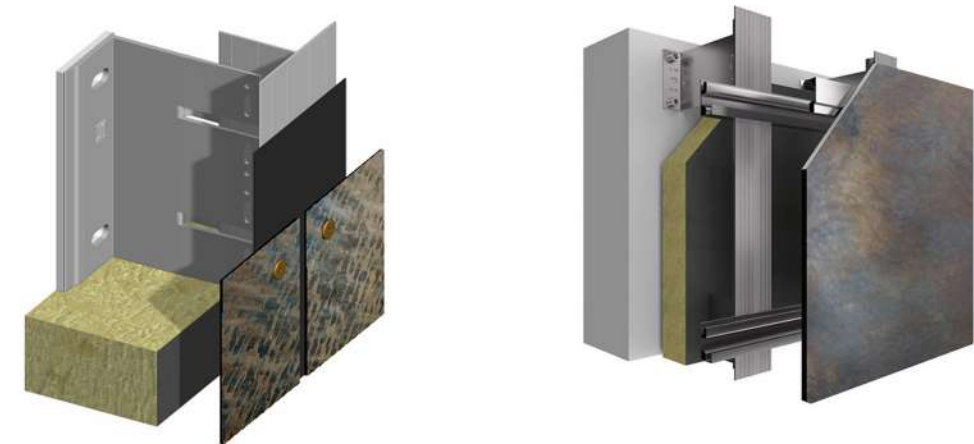


Dreamet finishes are ideal as ventilated facade cladding for civil, commercial and industrial buildings.

The ventilated facade is an architectural system that improves the thermal-energy and aesthetic performance of the building.

It is anchored to the building using special suspension and fixing devices which serve to distance the external cladding from the building wall.

A cavity is thus created between the perimeter of the building and the external envelope, in which the air is able to circulate freely, allowing independent and effective ventilation of the façade and helping to naturally regulate the internal temperature of the building.

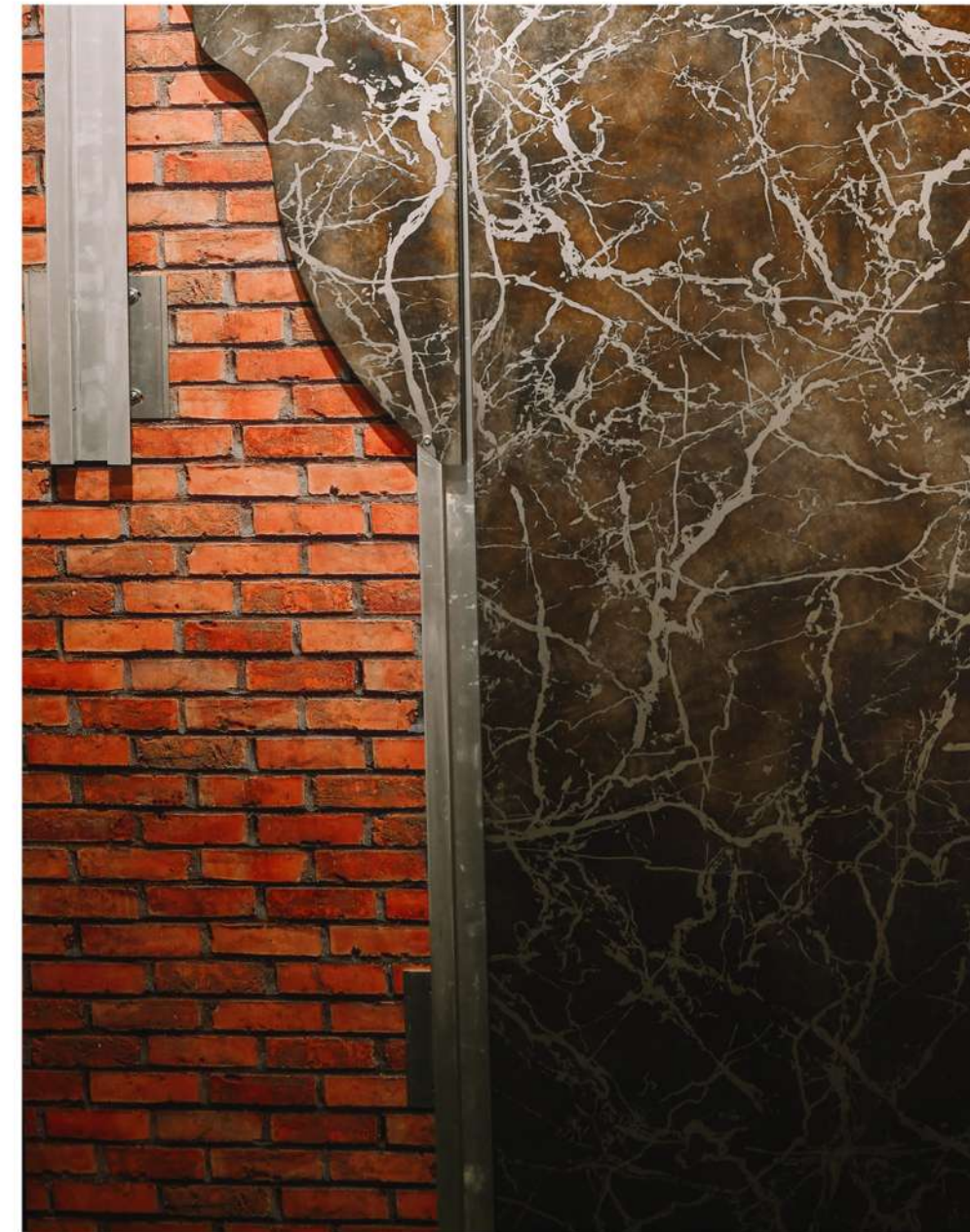


Le lastre Dreamet rappresentano il rivestimento di facciata ventilata ideale per resistenza ed estetica. Consentono una grande libertà di espressione progettuale grazie all'ampia scelta di sistemi di ancoraggio delle lastre e di personalizzazione della finitura. Offrono inoltre numerosi vantaggi quali elevate prestazioni termiche, durabilità, resistenza al fuoco, ai raggi uv, e agli agenti atmosferici. In più la spontanea circolazione dell'aria riduce l'accumulo di umidità lungo la parete.

La facciata ventilata realizzata con i rivestimenti metallici Dreamet è una soluzione eccellente per apportare un efficientamento energetico e un maggior valore estetico nelle nuove costruzioni che in interventi di riqualificazione.

Dreamet slabs represent the ideal ventilated facade cladding in terms of resistance and aesthetics. They allow great freedom of design expression thanks to the wide choice of slab anchoring systems and finish customization. They also offer numerous advantages such as high thermal performance, durability, resistance to fire, UV rays and atmospheric agents. Furthermore, the spontaneous circulation of air reduces the accumulation of humidity along the wall.

The ventilated façade made with Dreamet metal cladding is an excellent solution for bringing energy efficiency and greater aesthetic value to new buildings and refurbishings interventions.



DIMENSIONS

Le nostre finiture sono applicabili su lastre di qualsiasi sagoma e spessore: si può decorare una lamiera spessa ad esempio 20 mm, così come fogli sottili quanto l'alluminio per alimenti o finissimo tessuto metallico.

Il trattamento opera su lamiere piane di dimensioni massime 1500 x 3000 mm o su coil e reti di 1500 per - virtualmente - infinito. Non vi sono dimensioni minime.

Le grafiche dettagliate possono essere realizzate solo in piano, e in seguito possono essere caratterizzate con le forme desiderate.

È invece possibile trattare oggetti preformati (profili, reti, ecc ...) con finiture dall'effetto materico.

Our finishes can be applied to metal sheets of any cutout and thickness: it is possible to decorate slabs as thick as e.g. 20 mm, as well as sheets as thin as food-grade aluminum or very fine metal fabric.

The treatment acts on flat sheets of a maximum dimension of 1500 x 3000 mm or on coils and metal meshes of 1500mm for - virtually - infinity. There is no minimum dimension.

The detailed graphics are created only on flat surfaces, and can then be characterized with the desired shapes.

However, it is possible to treat preformed objects (profiles, meshes, etc ...) with material finishes.



MECHANICAL PROCESSING

Grazie al trattamento decorativo Pure Metal Tech® è possibile ottenere finiture di alta qualità che resistono alle sollecitazioni meccaniche.

Ciò è possibile perchè non si tratta di un'applicazione superficiale che rischia di sfaldarsi o danneggiarsi: il decoro ha origine internamente al metallo stesso, risulta quindi duraturo e stabile nel tempo .

A seguito del trattamento Pure Metal Tech®, le lastre decorate vengono pellicolate e sono così pronte per essere tagliate e/o piegate secondo progetto.



Thanks to the Pure Metal Tech® decorative treatment we obtain high quality finishes that resist mechanical stresses.

This is possible because it is not a surface application that risks flaking or damage: the decoration originates within the metal itself and is therefore long-lasting and stable over time.

After the Pure Metal Tech® treatment, the decorated slabs are film-coated and are thus ready to be cut and/or folded according to the project.

QUALITY & RESISTENCE

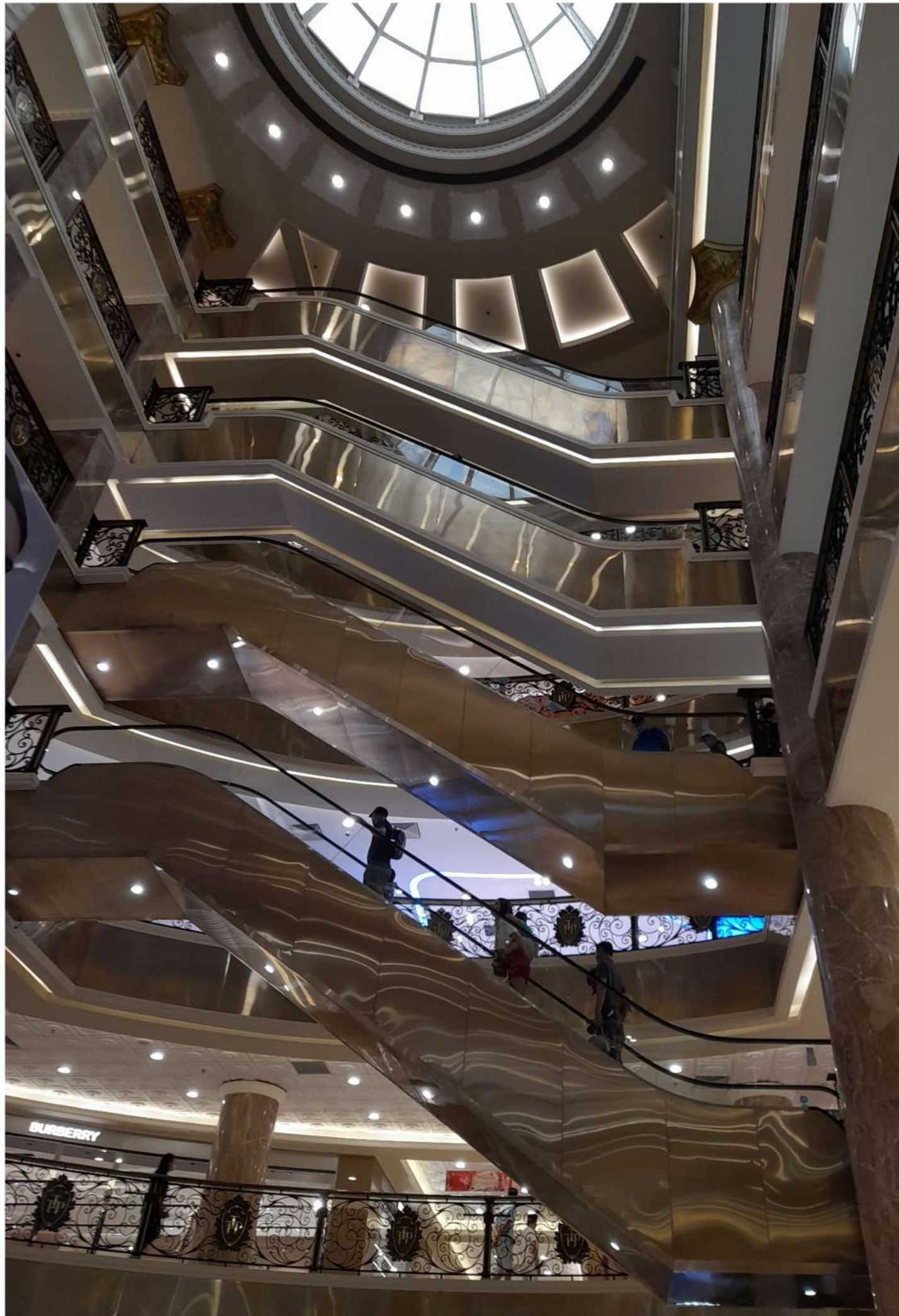
La Pure Metal Tech® permette di sfruttare la versatilità e durabilità dei metalli caratterizzandoli con un'estetica unica.

I metalli Dreamet non solo mantengono le loro qualità tecniche nel tempo ma queste vengono potenziate grazie all'azione del trattamento: la finitura infatti esalta la resistenza del metallo a corrosione, ossidazione e agli agenti atmosferici (es: pioggia, raggi UV, umidità, ecc). Questo rende le superfici decorate Dreamet ancor più stabili e durature e dunque eccellenti per applicazioni sia interno che all'esterno.

Pure Metal Tech® allows you to exploit the versatility and durability of metals, characterizing them with a unique aesthetic.

Dreamet metals not only maintain their technical qualities over time but these are enhanced thanks to the action of the treatment: the finish in fact intensifies the resistance of the metal to corrosion, oxidation and atmospheric agents (e.g. rain, UV rays, humidity, etc.).

This makes Dreamet decorated surfaces even more stable and long-lasting and therefore excellent for both internal and external applications.



FOOD COMPLIANCE

L'acciaio inox è un materiale totalmente igienico, di facile pulizia nonché certificato per il contatto con gli alimenti e per queste ragioni ampiamente diffuso nel settore della ristorazione.

L'elevata stabilità delle decorazioni e la totale assenza di sostanze pericolose permette di utilizzare le finiture Dreamet su acciaio inox anche nel settore HORECA.

Le superfici Dreamet hanno dimostrato infatti di avere caratteristiche equivalenti alla materia prima non trattata.

Il trattamento Pure Metal Tech® inoltre contribuisce a consolidare e potenziare le qualità di resistenza a corrosione e abrasione proprie dell'inox.

Le nostre decorazioni forniscono nuove possibilità di personalizzazione per il mondo dell'horeca senza rinunciare ai principi di qualità e affidabilità.



Stainless steel is a totally hygienic material, easy to clean as well as certified for contact with food and for these reasons widely used in the catering sector.

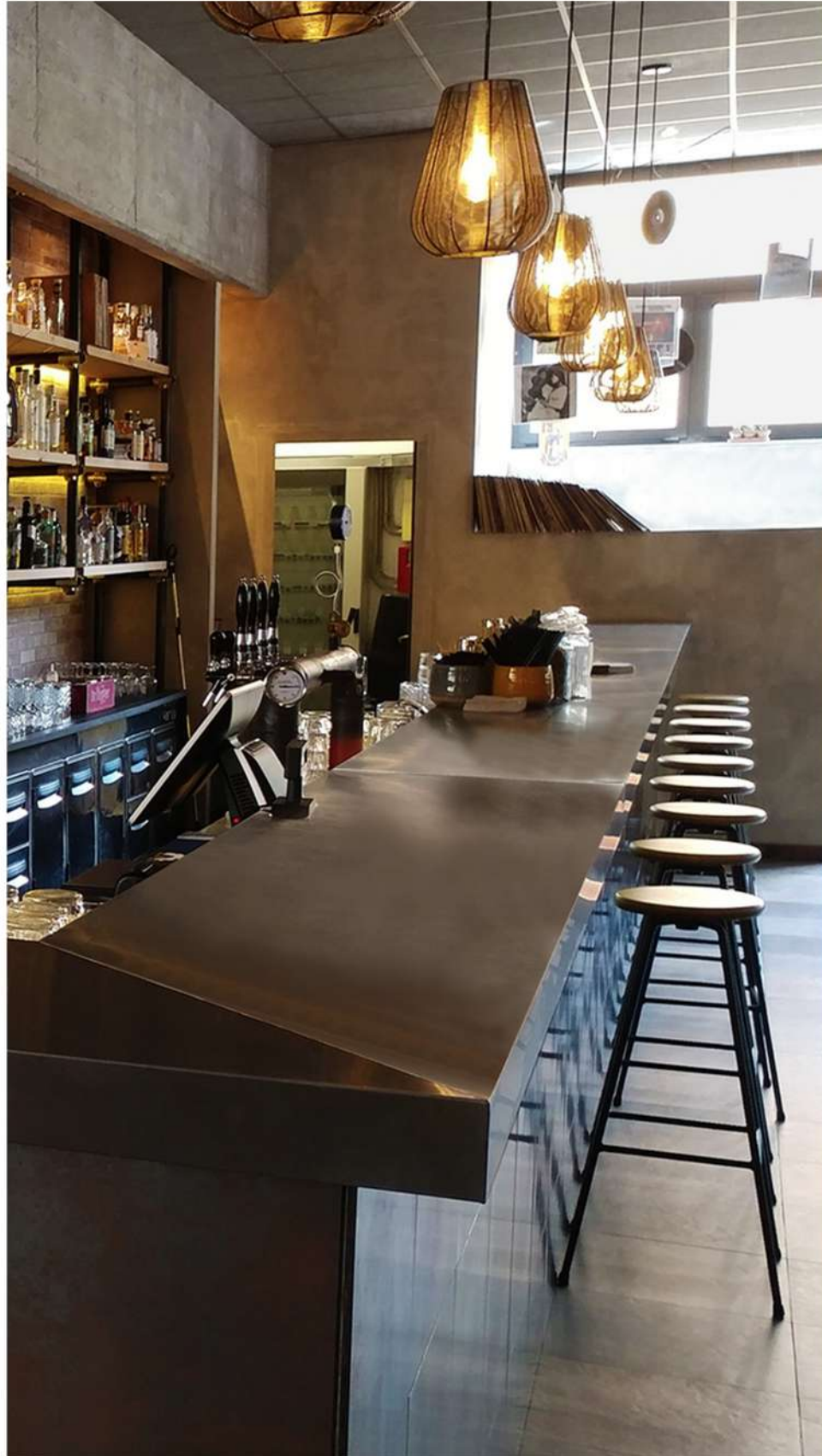
The high stability of the decorations and the total absence of dangerous substances allows Dreamet finishes to be used on stainless steel also in the HORECA sector.

Dreamet surfaces have in fact demonstrated that they have characteristics equivalent to the untreated raw material.

The Pure Metal Tech® treatment also helps to consolidate and enhance the corrosion and abrasion resistance qualities of stainless steel.

Our decorations provide new customization possibilities for the horeca world without giving up the principles of quality and reliability.

HYGYENE & GUARANTEES



Le finiture Dreamet sono testate e certificate da laboratori istituzionali e privati per: resistenza a corrosione, resistenza ai raggi UV e durata in esterno. La resistenza è garantita anche in applicazioni a contatto con fiamme vive e bruciatori, così come in ambienti ricchi di cloro. I metalli Dreamet restano dunque inalterati, anche con il passare del tempo, la superficie risulta liscia al tatto, igienica e di facile pulizia.

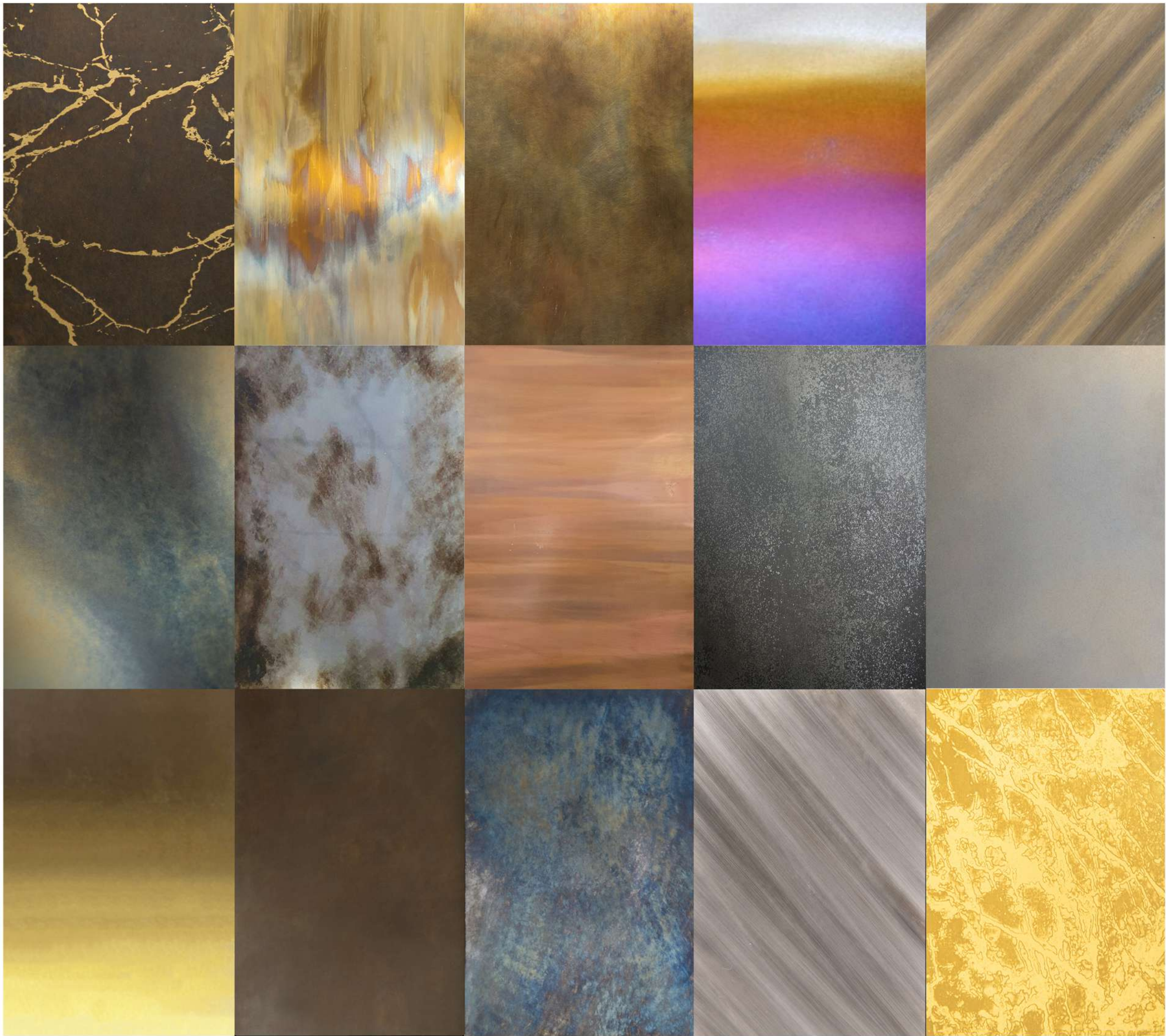
Grazie a queste qualità i metalli Dreamet sono ideali ad essere applicati in ambienti di living e hospitality.

Dreamet's finishes are tested and certified by institutional and private laboratories for: corrosion resistance, uv rays resistance and outdoor durability. Resistance is guaranteed even in contact with flames and burners as well as in environments rich in chlorine.

Dreamet metals therefore remain unchanged, even with the passing of time, the surface is smooth to the touch, hygienic and easy to clean.

Thanks to these qualities Dreamet's metals are suitable for applications in living and hospitality

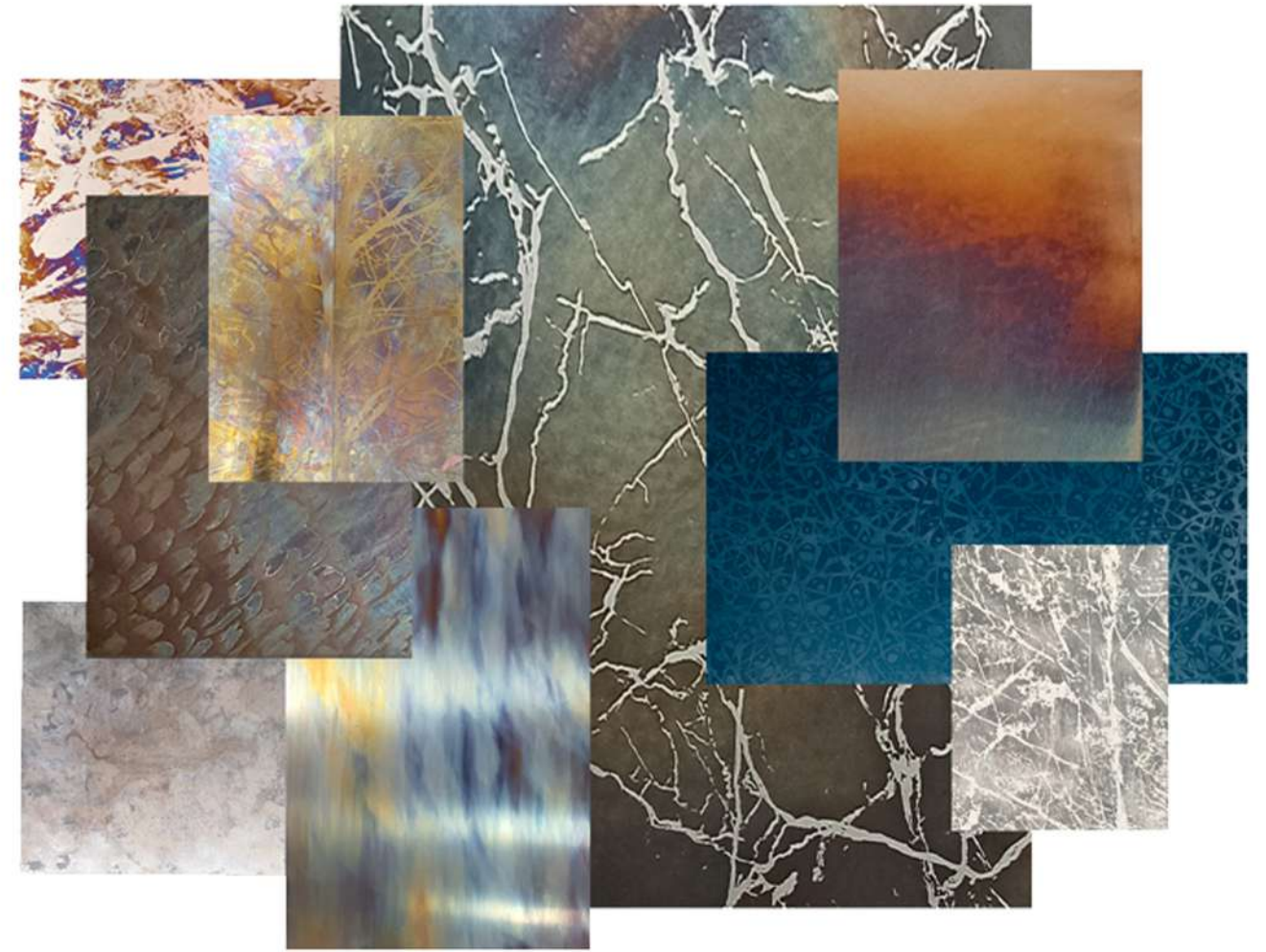
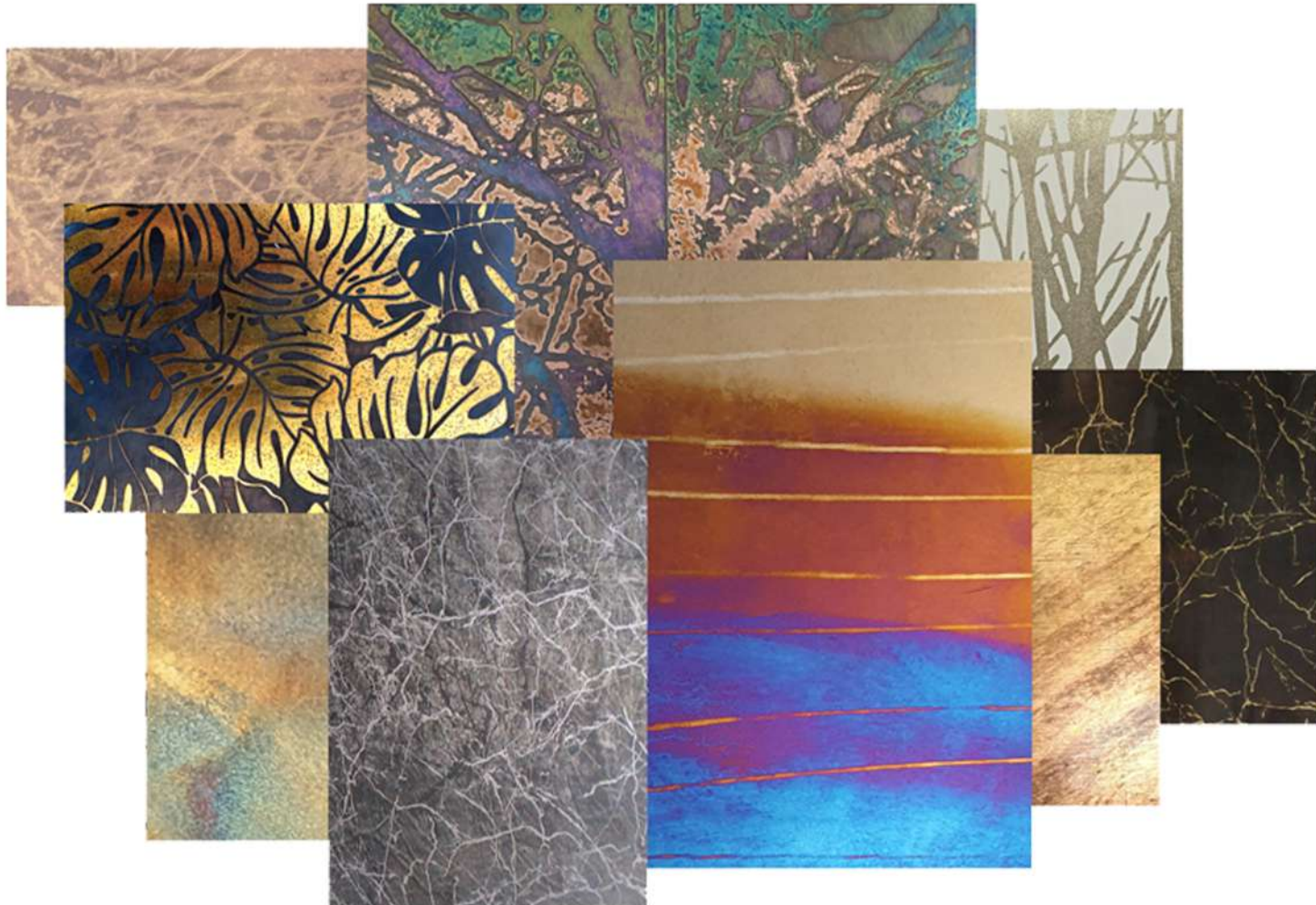




CUSTOM GRAPHICS

Grazie alla tecnologia Pure Metal Tech® è possibile realizzare finiture su tutte le superfici metalliche. Le colorazioni ottenibili sono strettamente legate alla natura stessa del materiale: ogni metallo restituisce un proprio range di tinte e nuances che dipende dalla sua composizione specifica.

È possibile riprodurre su metallo grafiche e immagini precise: la nostra tecnologia ci permette di controllare il decoro in quanto si tratta di un trattamento che agisce in modo localizzato. Il nostro impegno in ricerca e sviluppo ci permette di presentare novità costanti e di studiare soluzioni ad hoc che soddisfino le richieste dei committenti trasformando la loro creatività in superfici metalliche uniche.



Thanks to Pure Metal Tech® technology it is possible to create finishes on all metal surfaces. The colors that can be obtained are closely linked to the nature of the material itself: each metal returns its own range of tints and nuances which depends on its specific composition.

It is possible to reproduce photorealistic images and designs on any metal surface: our technology acts through a localized process that enables us to precisely control the decoration. Our commitment to R&D allows us to present constant innovations and study ad hoc solutions that satisfy clients' requests thus transforming their creativity into unique metal surfaces.

SURFACES

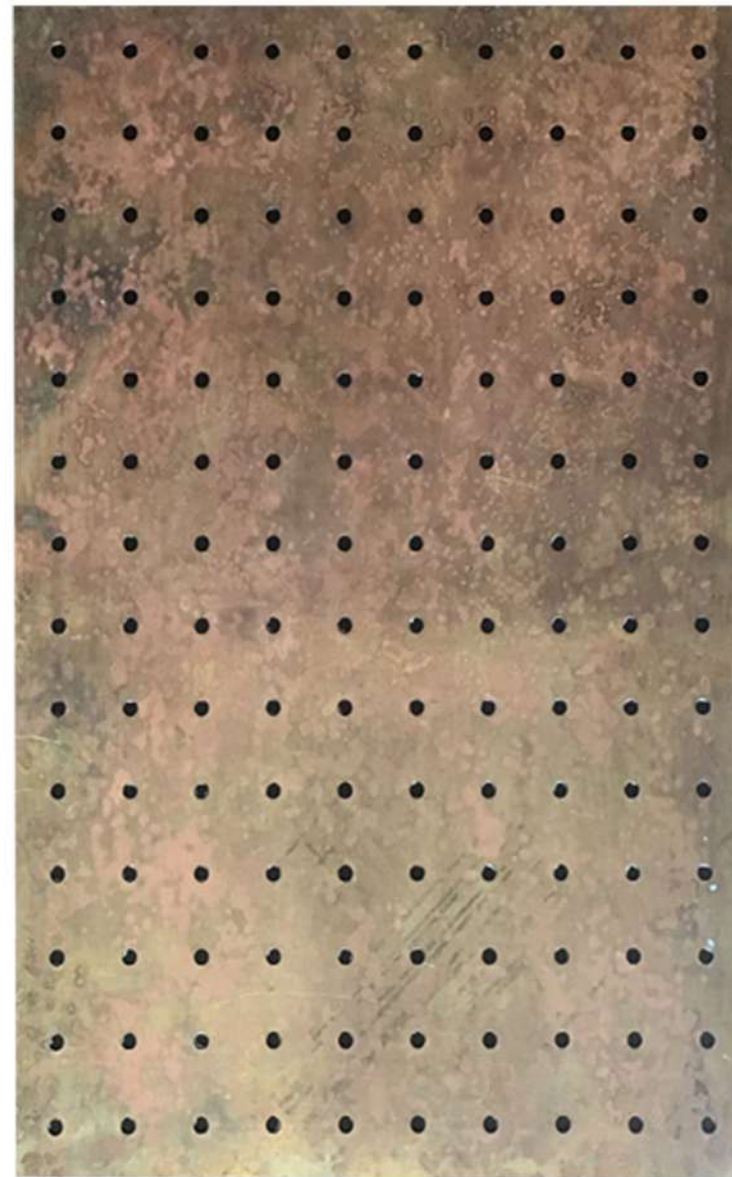
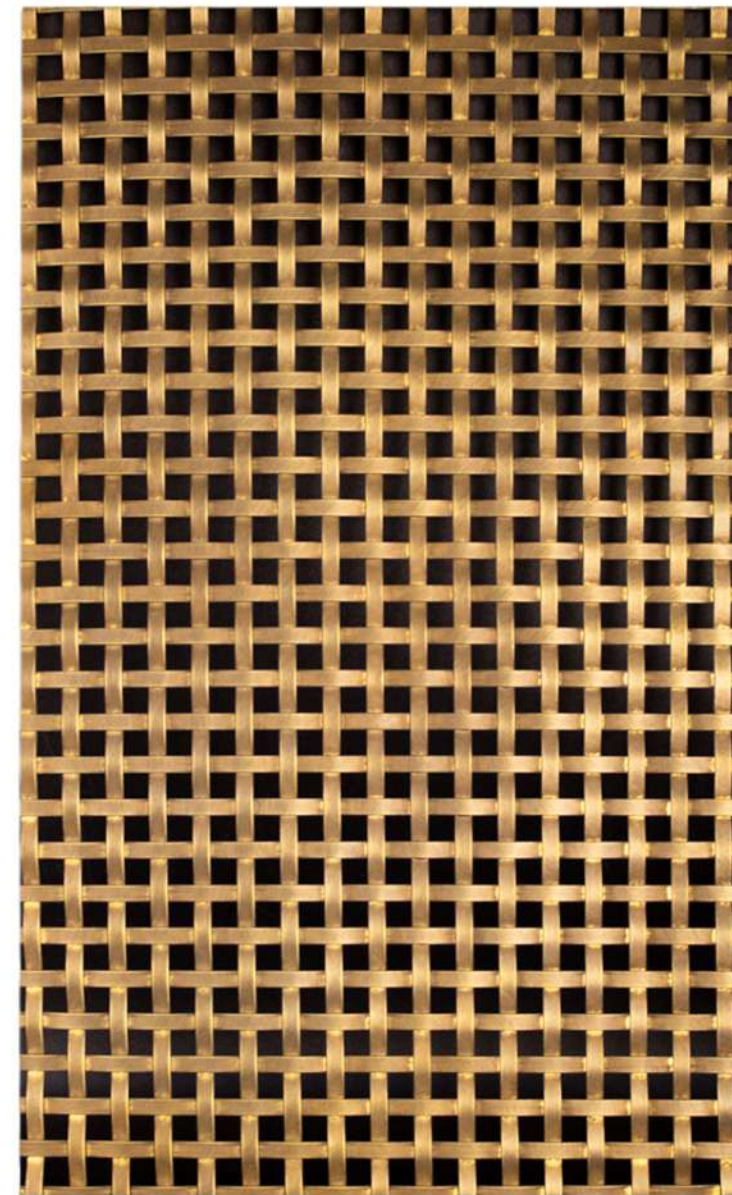
I metalli Dreamet rappresentano una tela ideale per ogni grafica o decoro.

Grazie ai nostri trattamenti possiamo realizzare effetti, motivi e grafiche su qualsiasi superficie metallica.

La versatilità dei metalli decorati Dreamet permette di personalizzare ogni progetto e renderlo esclusivo.

Oltre che lamiere piane possiamo trattare anche:

- Metalli embossed
- Lamiere stirate
- Lamiere forate
- Reti metalliche
- Tessuti metallici



Dreamet's metals represent an ideal canva for any pattern or decoration.

Thanks to our treatments we can reproduce effects, patterns and designs on any metal surface.

The versatility of Dreamet's metals enables the customization of any project to make it unique.

Beside flat sheets we can also treat:

- Embossed metals
- Expanded metals
- Perforated sheets
- Metal meshes

STAINLESS STEEL

L'acciaio inox è un materiale di grande versatilità e resistenza, ampiamente utilizzato in architettura per la sua durabilità e capacità di resistere agli agenti atmosferici senza deteriorarsi. Grazie alla sua composizione, che include cromo e nichel, l'acciaio inox è particolarmente resistente alla corrosione, anche in ambienti umidi o marini. Questa caratteristica lo rende ideale per applicazioni esterne come facciate, rivestimenti e strutture esposte agli elementi.

Esteticamente, l'acciaio inox offre una finitura lucida e moderna, facilmente integrabile in progetti contemporanei, ma si adatta anche a soluzioni più tradizionali grazie alla sua capacità di essere modellato e trattato in diverse forme. Inoltre, la sua resistenza meccanica lo rende adatto per strutture portanti e elementi di design, garantendo sicurezza e longevità nel tempo.

Stainless steel is a highly versatile and durable material, widely used in architecture for its longevity and resistance to atmospheric agents without deteriorating. Thanks to its composition, which includes chromium and nickel, stainless steel is particularly resistant to corrosion, even in humid or marine environments. This makes it ideal for external applications such as facades, cladding, and structures exposed to the elements. Aesthetically, stainless steel offers a polished, modern finish that can be easily integrated into contemporary projects, yet it also fits well in more traditional solutions due to its ability to be shaped and treated in various forms. Furthermore, its mechanical strength makes it suitable for load-bearing structures and design elements, ensuring safety and longevity over time.

ANTIQUÉ

STAINLESS STEEL



IN1ATQ01

ANTIQUÉ

STAINLESS STEEL



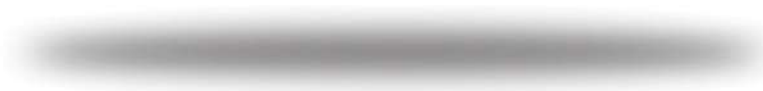
IN0ATQ05

AURORA

STAINLESS STEEL

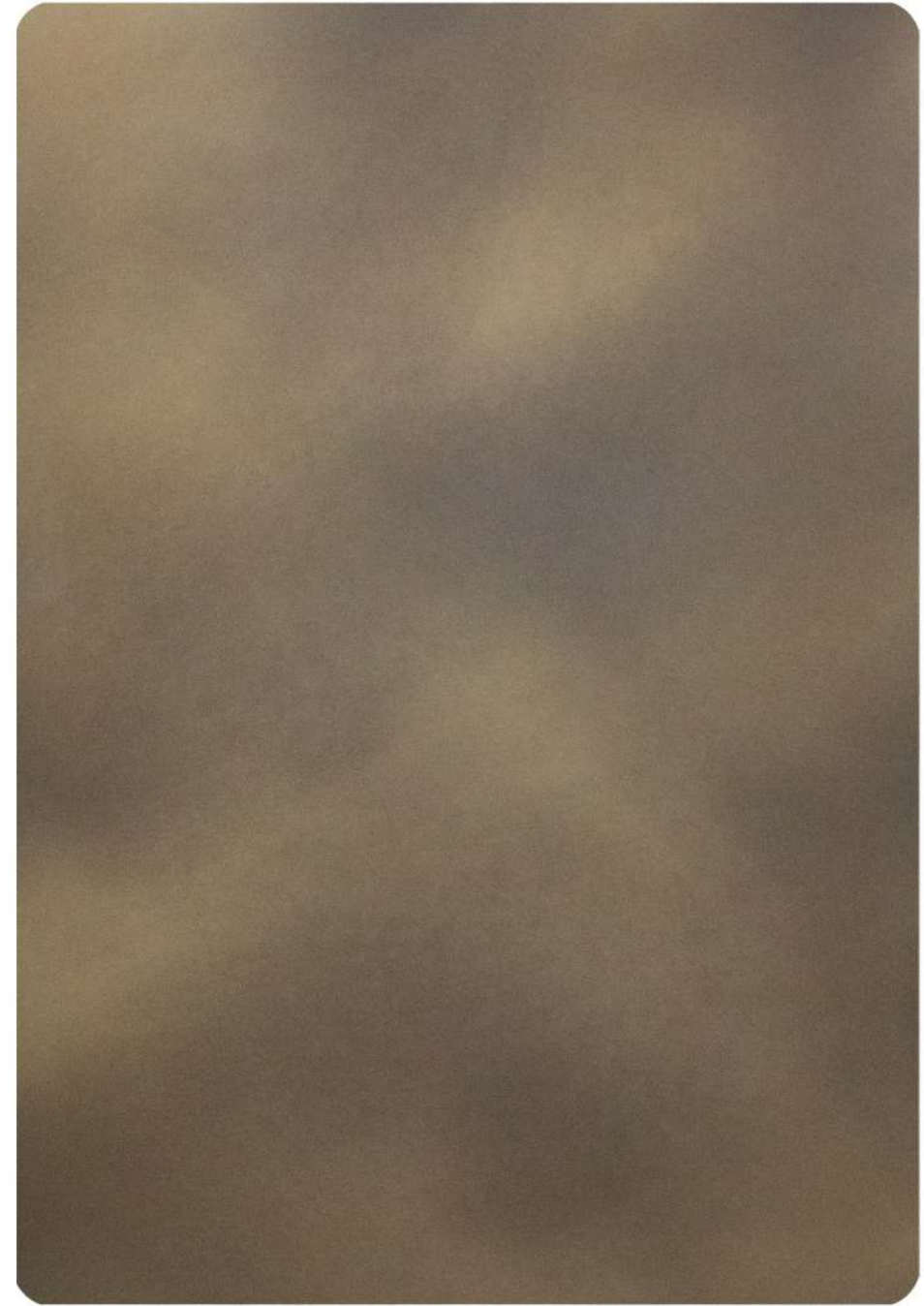


INOARR01

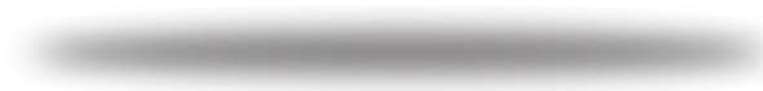


BRONZE

STAINLESS STEEL

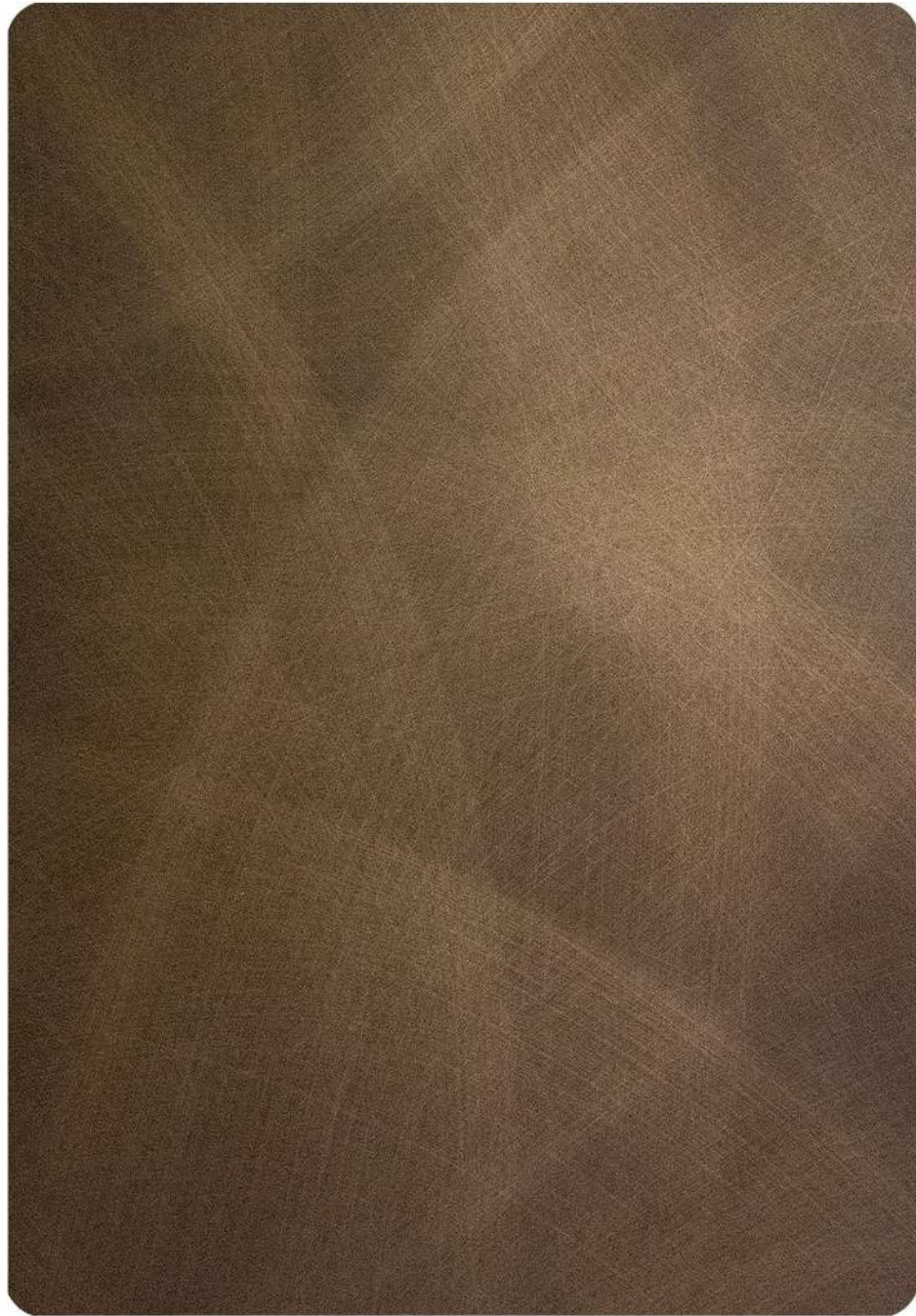


INOBRZ02



BRONZE

STAINLESS STEEL



INOBRZ03

BRONZE

STAINLESS STEEL



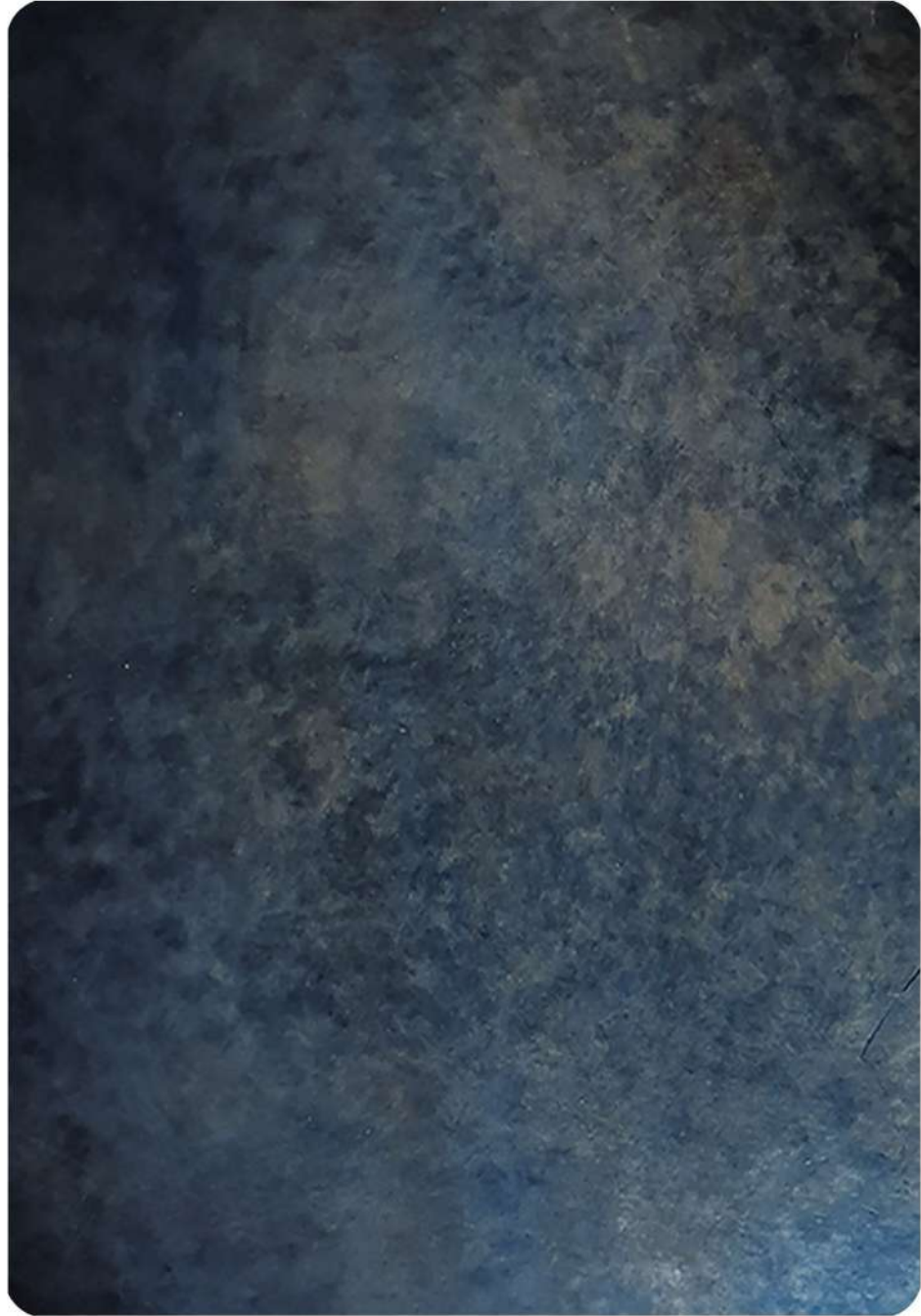
INOBRZ08

CALAMINOX®

STAINLESS STEEL

CEMENTO

STAINLESS STEEL



INOCMX01



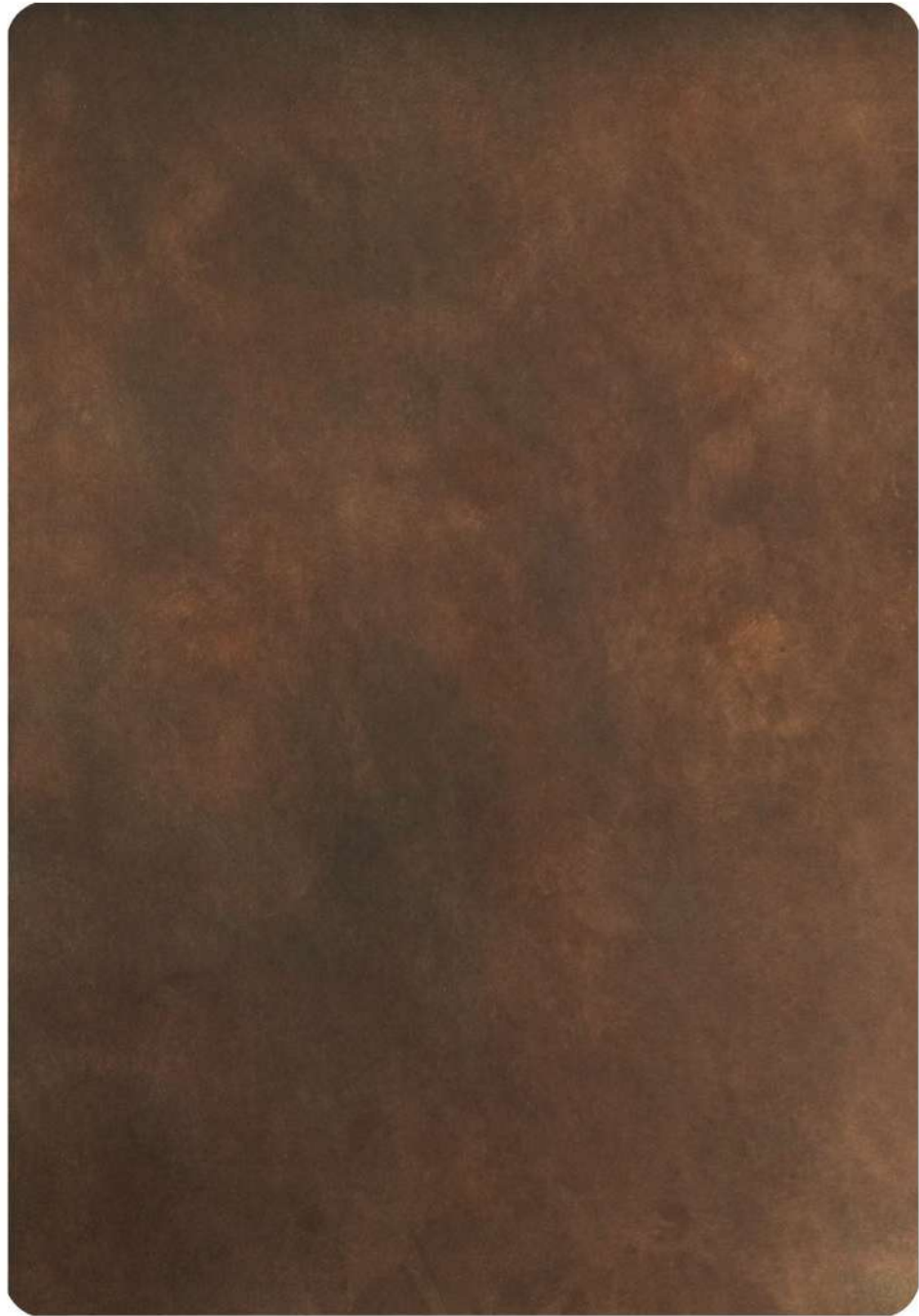
INOCMT03

CORTENOX®

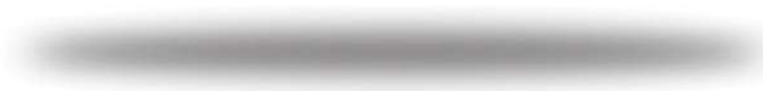
STAINLESS STEEL

CORTENOX®

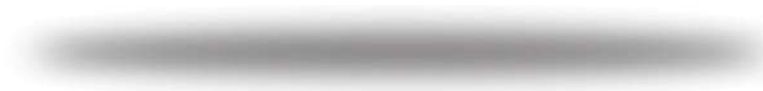
STAINLESS STEEL



INOCTX02



INOCTX03



CRACKLÈ

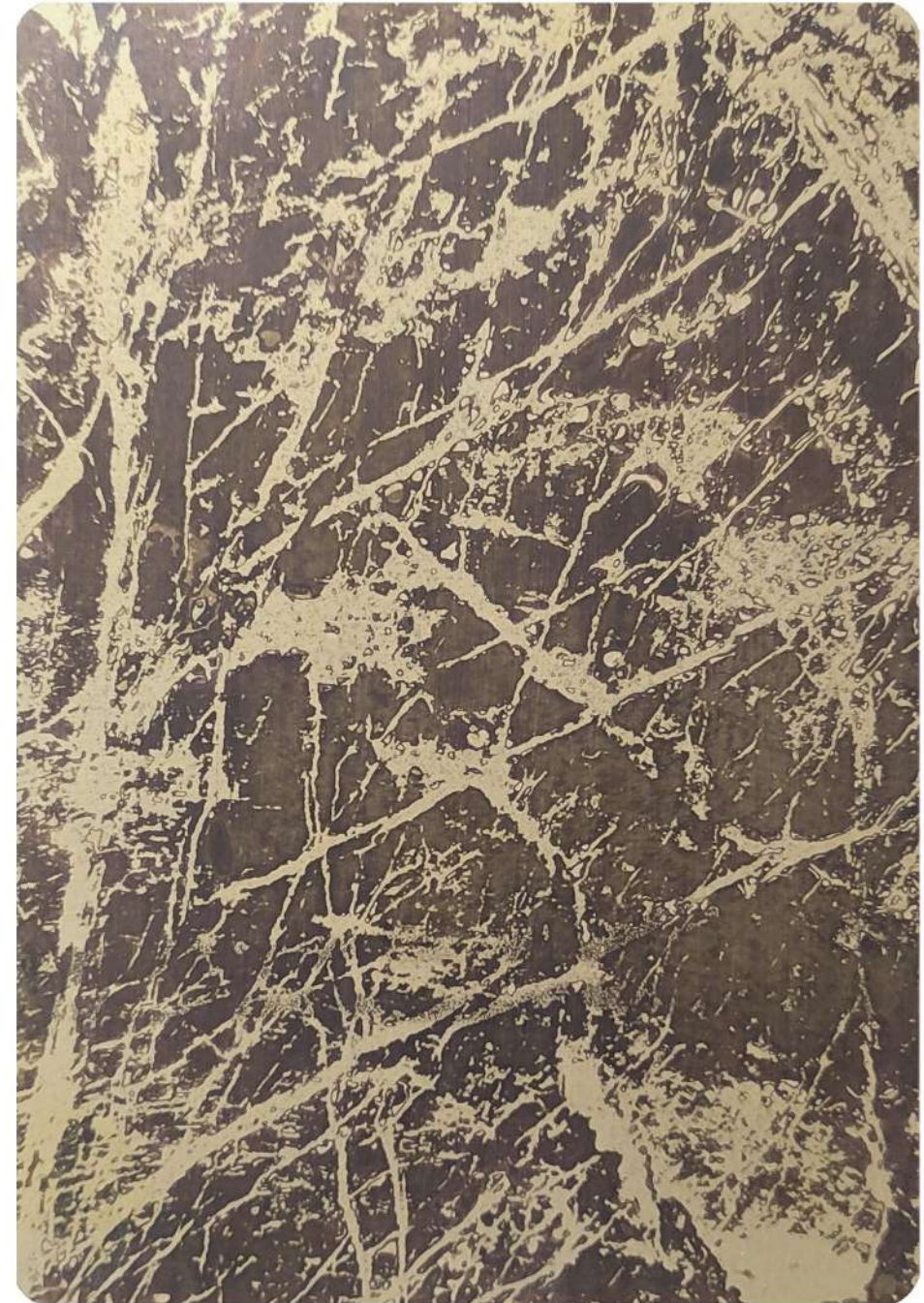
STAINLESS STEEL



INOCRK04

CRACKLÈ

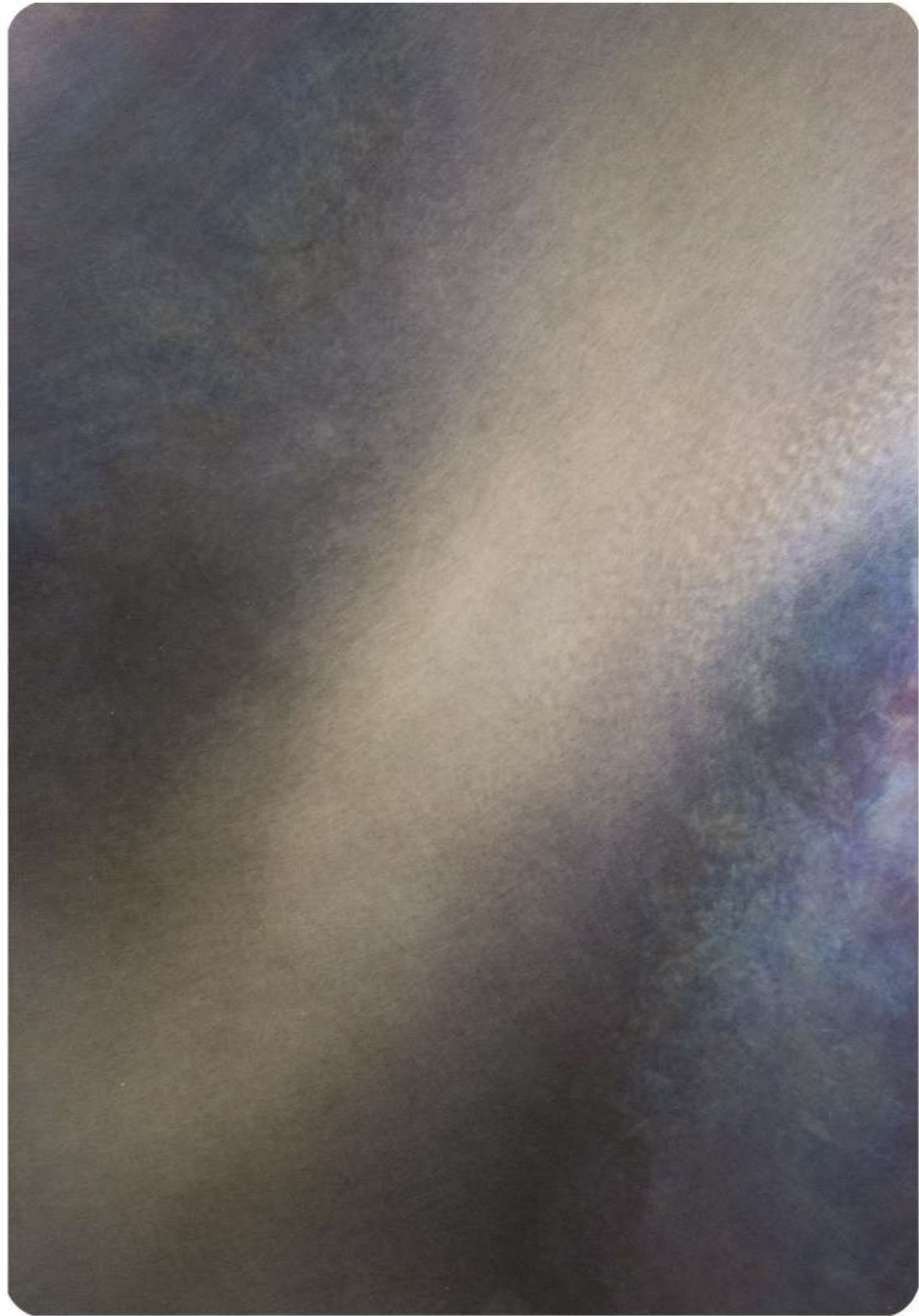
STAINLESS STEEL



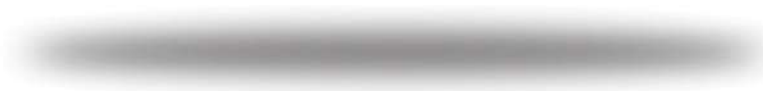
INOCRK33

FOLGORE

STAINLESS STEEL



IN0FGR01

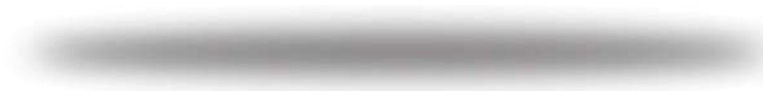


INDUSTRIAL

STAINLESS STEEL



IN0NDT01



INDUSTRIAL

STAINLESS STEEL

NUVOLATO

STAINLESS STEEL



INONDT02



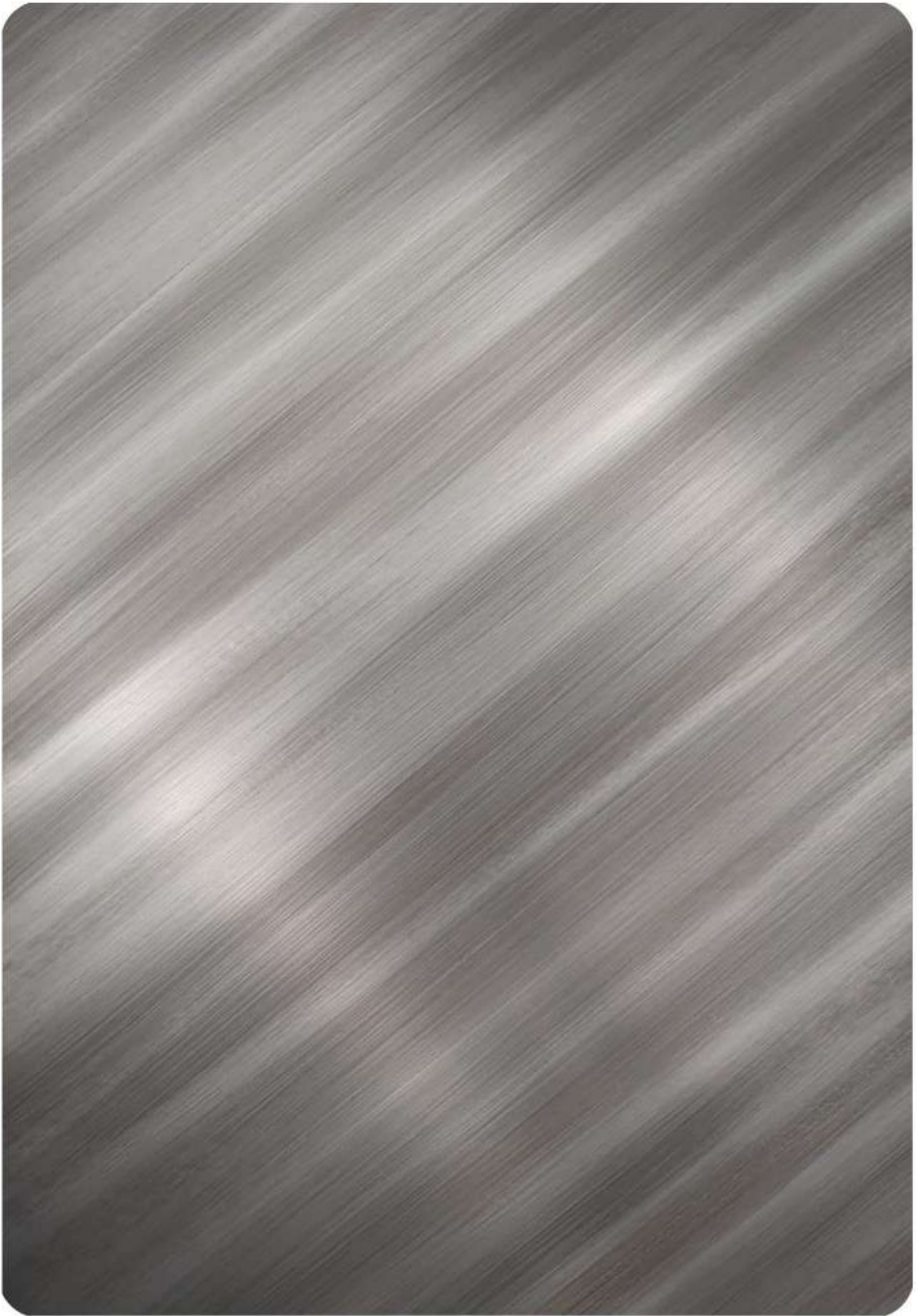
INONVT01

PUNTO LUCE

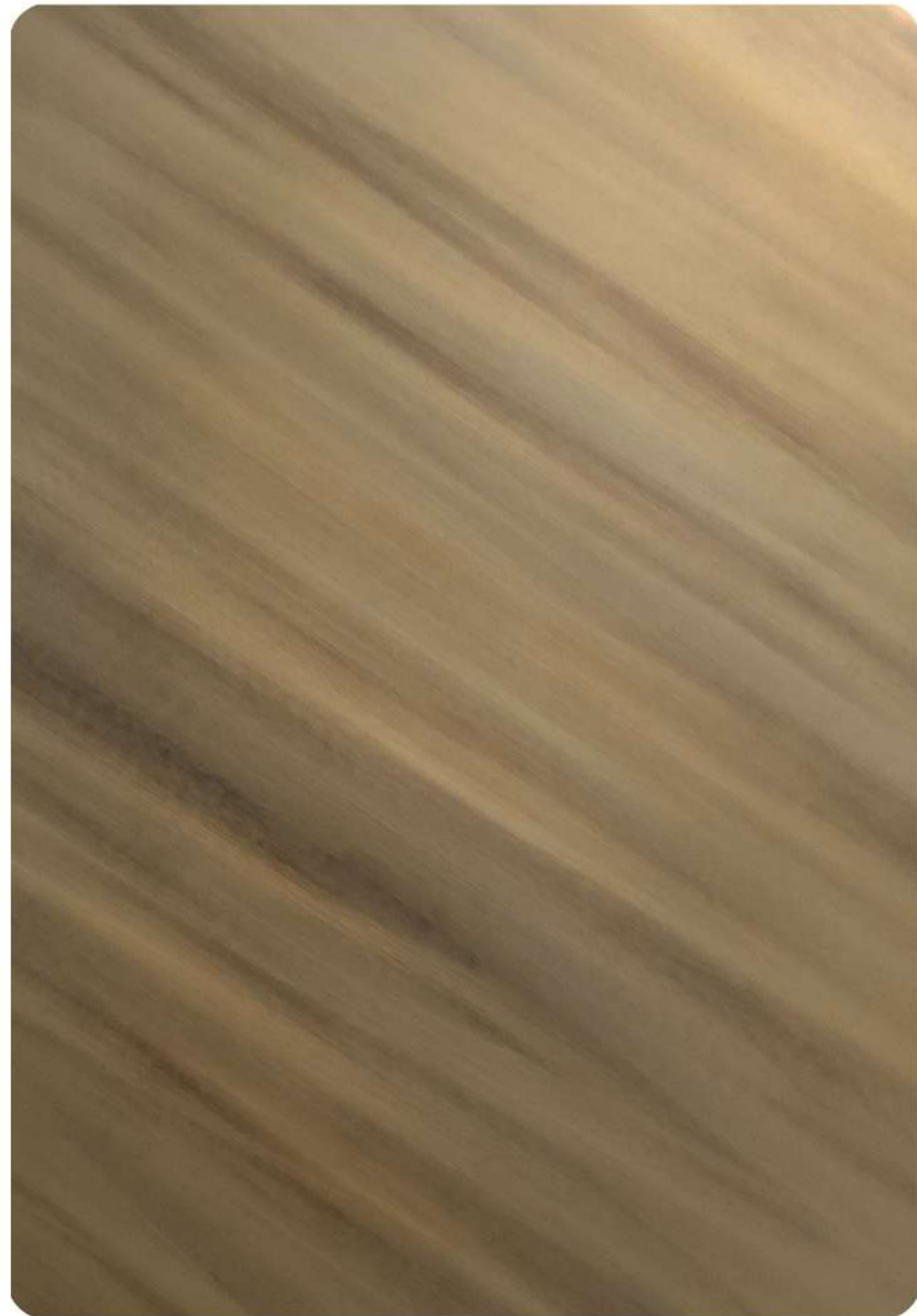
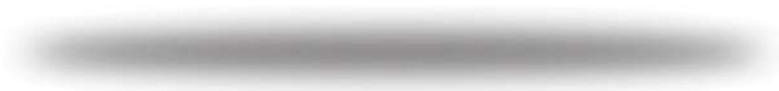
STAINLESS STEEL

PUNTO LUCE

STAINLESS STEEL



INOPTL01

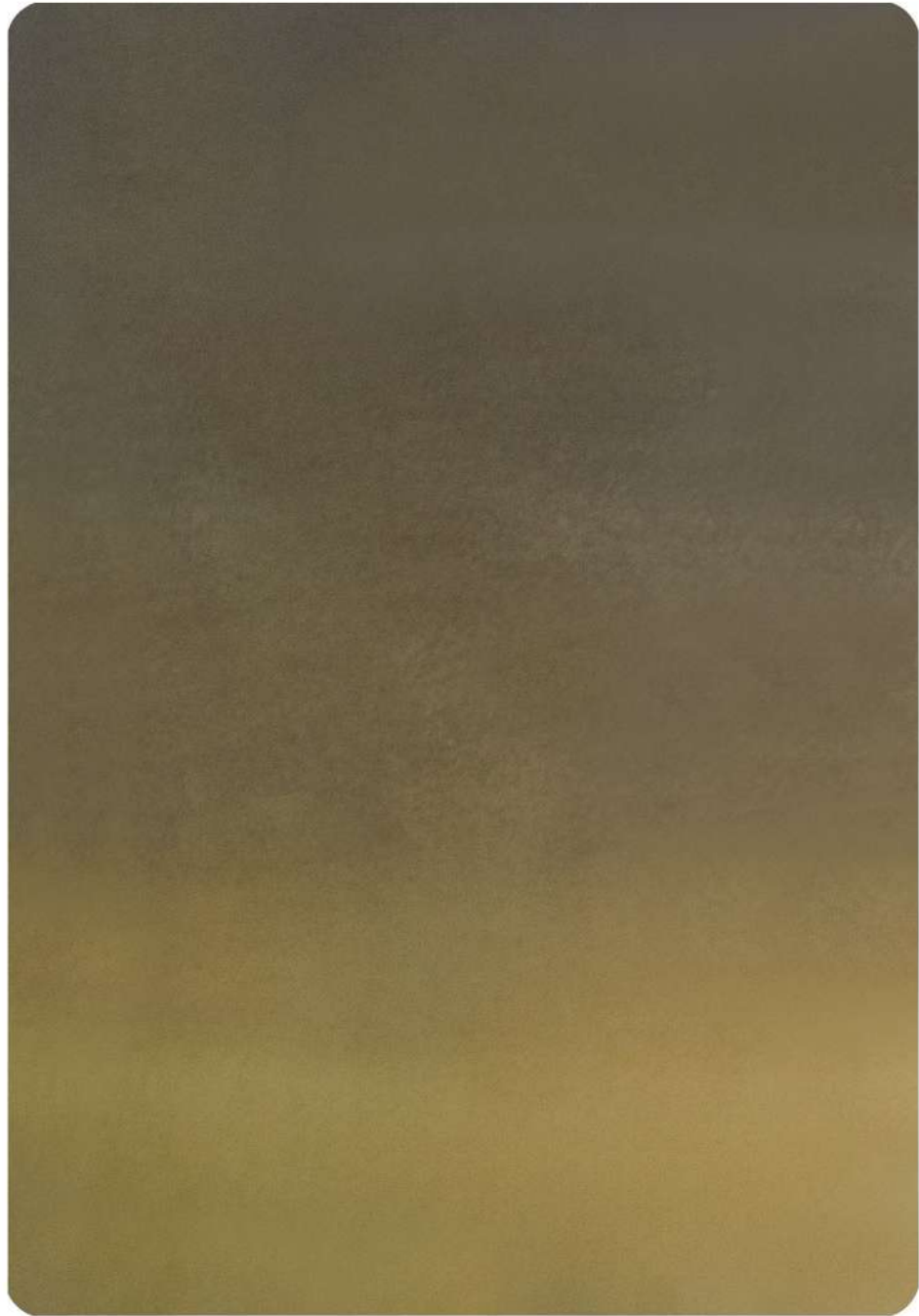


INOPTL02



RAFFAELLO

STAINLESS STEEL



INOGRD01

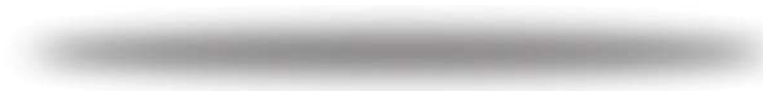


SATIN

STAINLESS STEEL



INOSTN02

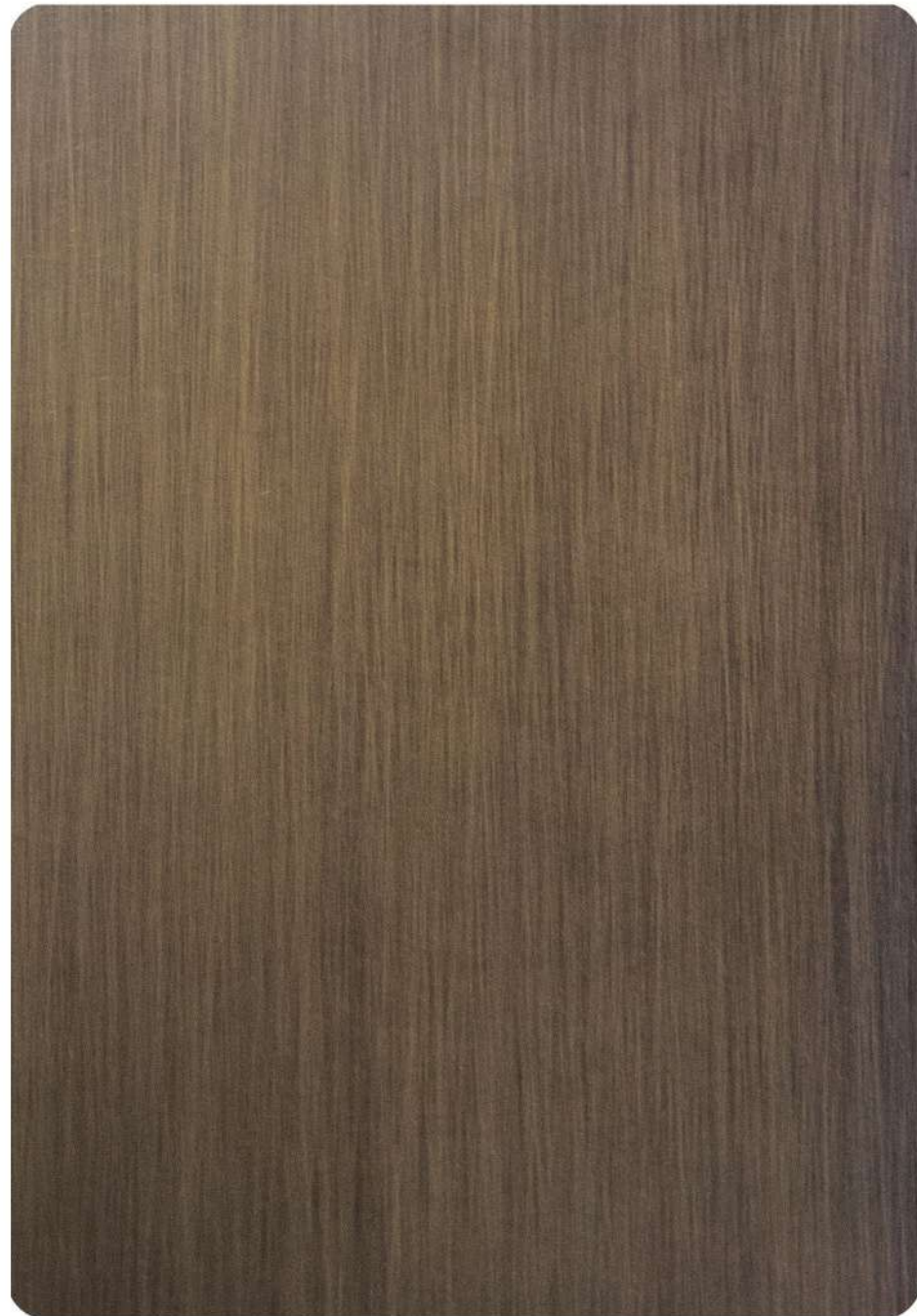
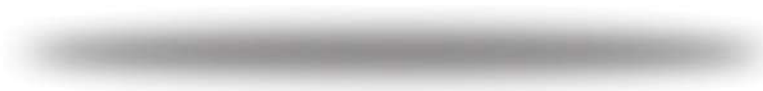


SATIN
STAINLESS STEEL

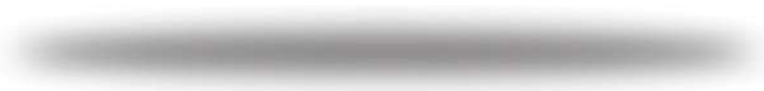
SATIN
STAINLESS STEEL



INOSTN04



INOSTN06

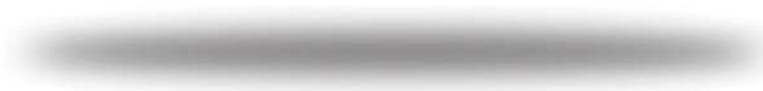


SHEFFIELD

STAINLESS STEEL



INOSHF01

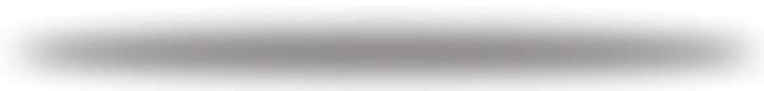


TROPICAL

STAINLESS STEEL



INOTPC02



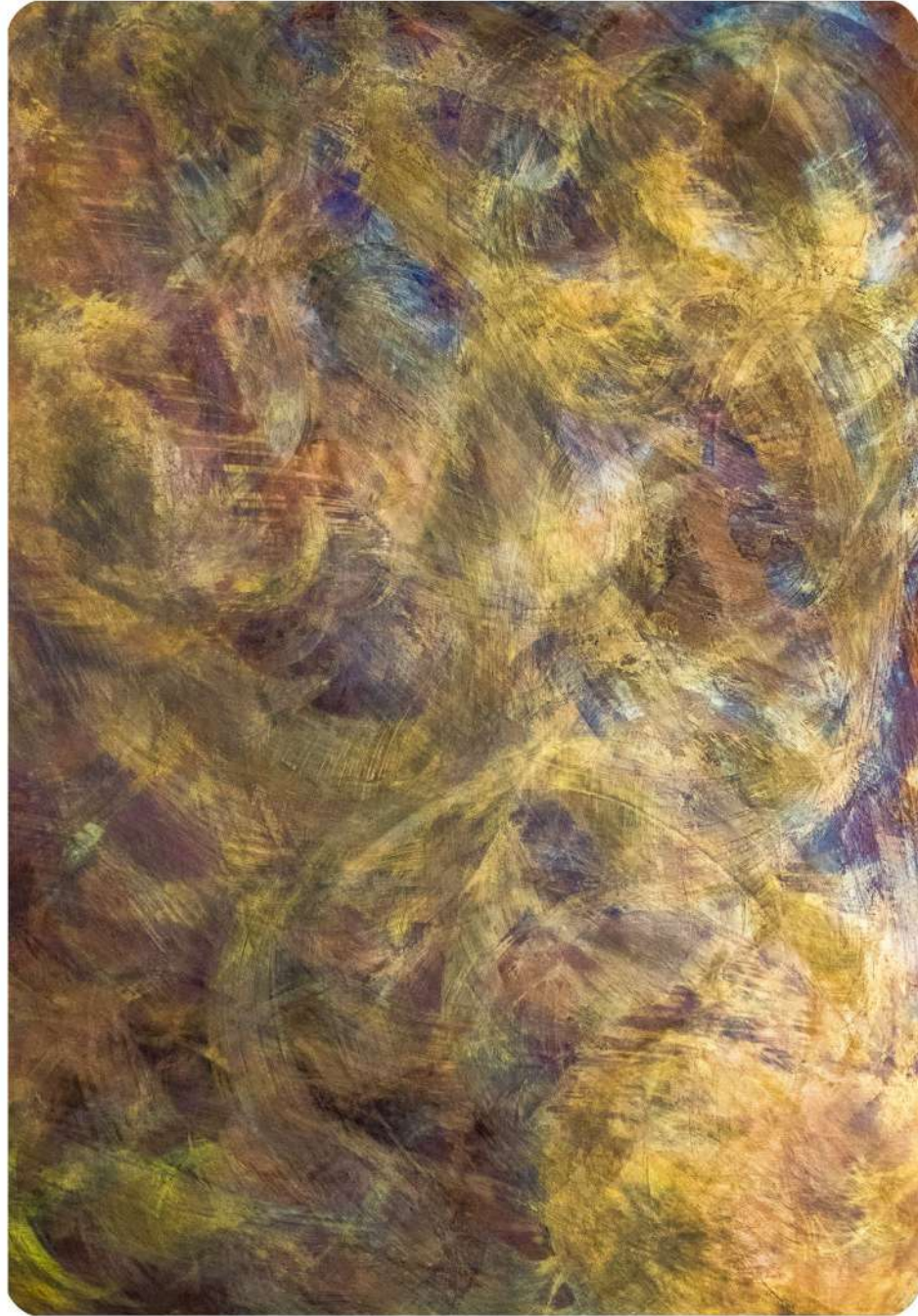
BRASS

L'ottone è un materiale che unisce funzionalità ed estetica, particolarmente apprezzato in architettura per la sua capacità di conferire eleganza e calore agli ambienti. Composto principalmente da rame e zinco, l'ottone è noto per la sua resistenza alla corrosione e per le sue proprietà di durezza, che lo rendono adatto per applicazioni sia interne che esterne. Nel tempo, sviluppa una patina naturale che ne accresce il fascino, creando effetti visivi unici che si evolvono con l'esposizione agli agenti atmosferici. Grazie alla sua malleabilità, l'ottone è ideale per realizzare finiture di alta qualità su elementi di design, come profili e rivestimenti, che si integrano perfettamente in contesti sia classici che moderni. La sua versatilità e la sua bellezza senza tempo ne fanno un materiale favorito per progetti che mirano a unire estetica e durevolezza.

Brass is a material that combines functionality and aesthetics, particularly appreciated in architecture for its ability to add elegance and warmth to spaces. Composed mainly of copper and zinc, brass is known for its resistance to corrosion and its hardness properties, making it suitable for both internal and external applications. Over time, it develops a natural patina that enhances its charm, creating unique visual effects that evolve with exposure to the climate factors. Thanks to its malleability, brass is ideal for creating high-quality finishes on design elements such as profiles and claddings, which seamlessly integrate into both classic and modern contexts. Its versatility and timeless beauty make it a favored material for projects that aim to combine aesthetics and durability.

AFFRESCO

BRASS

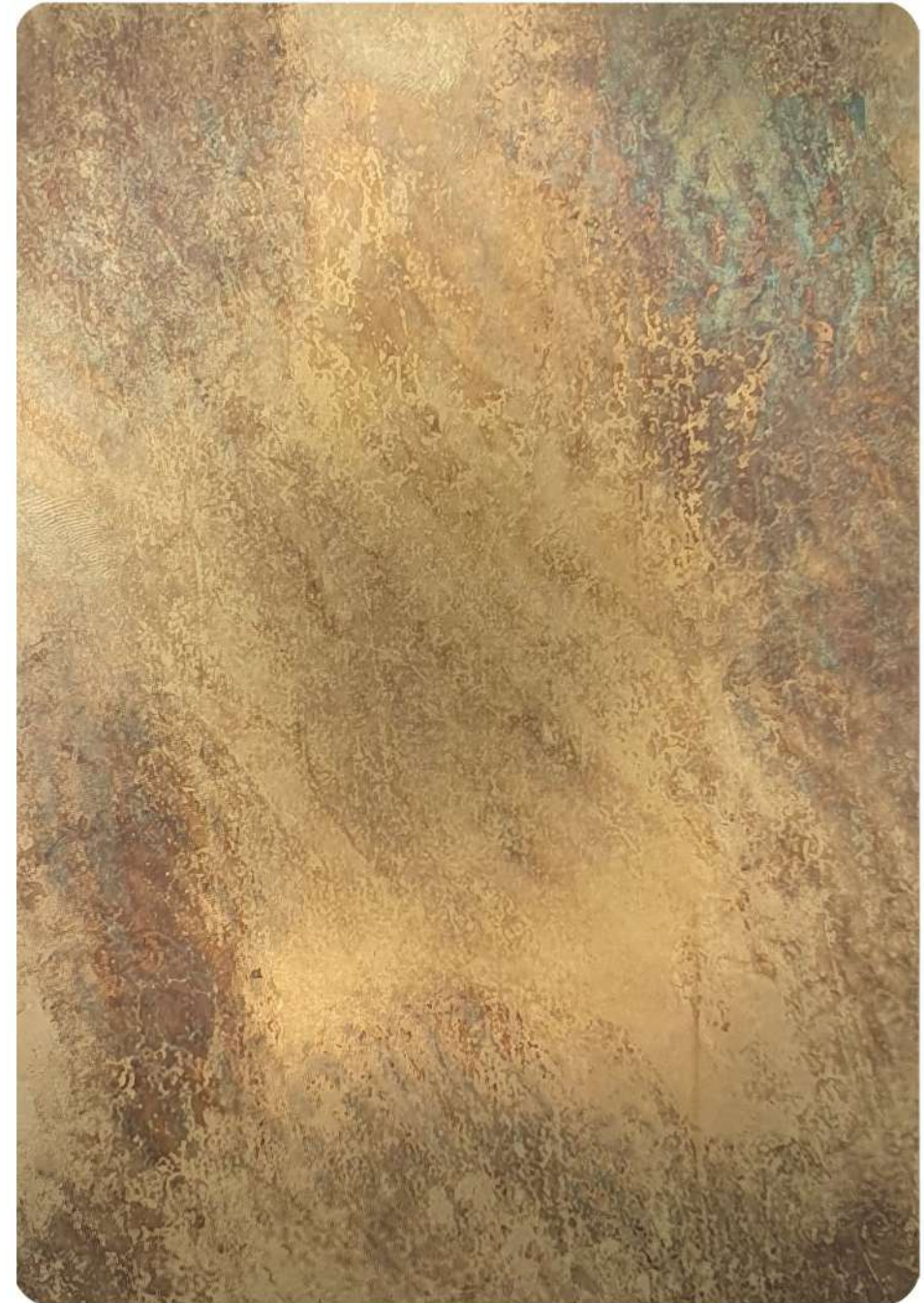


OT0AFR01

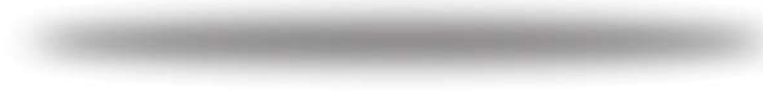


ANTIQUE

BRASS



OT0ATQ01

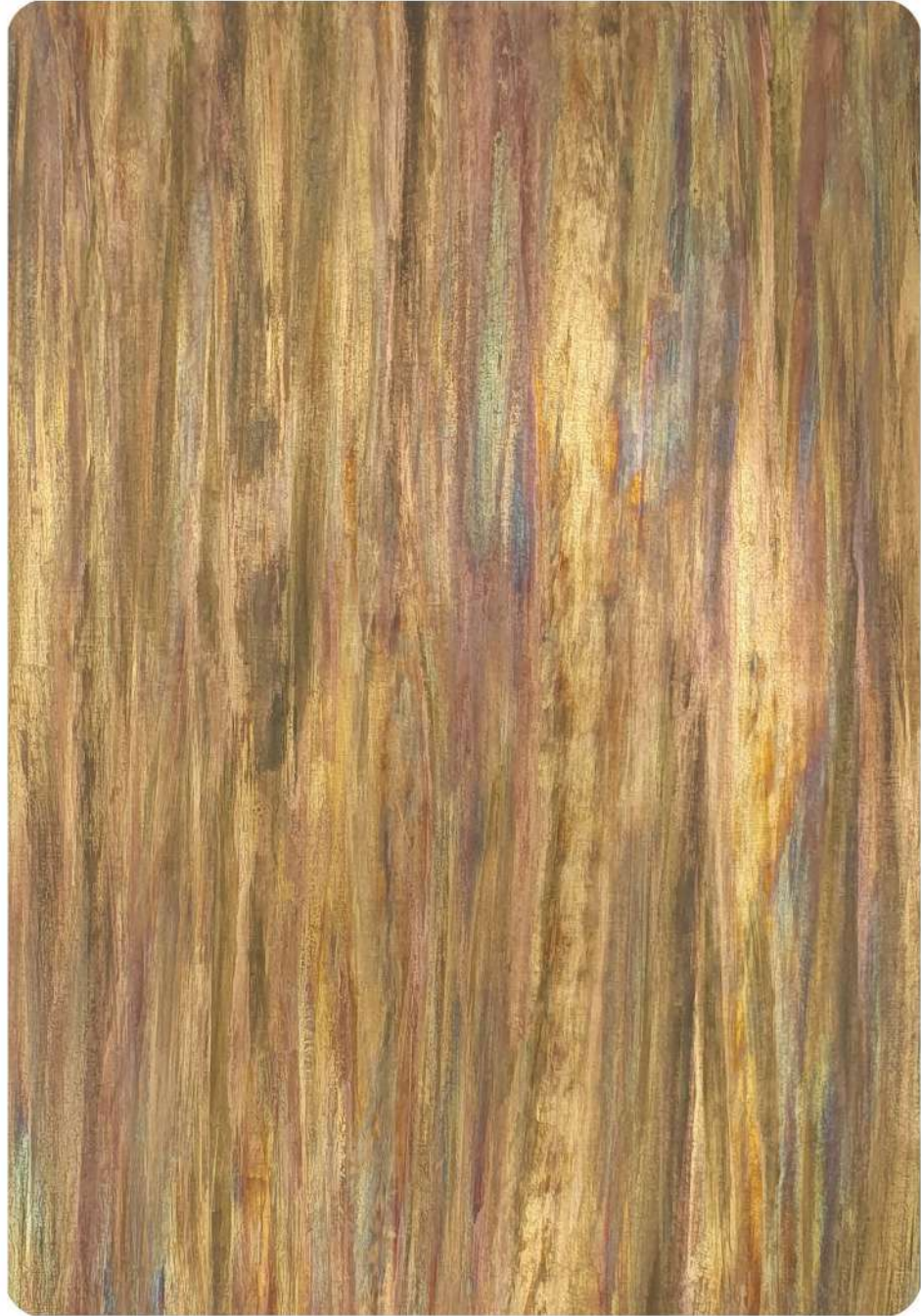


AURORA

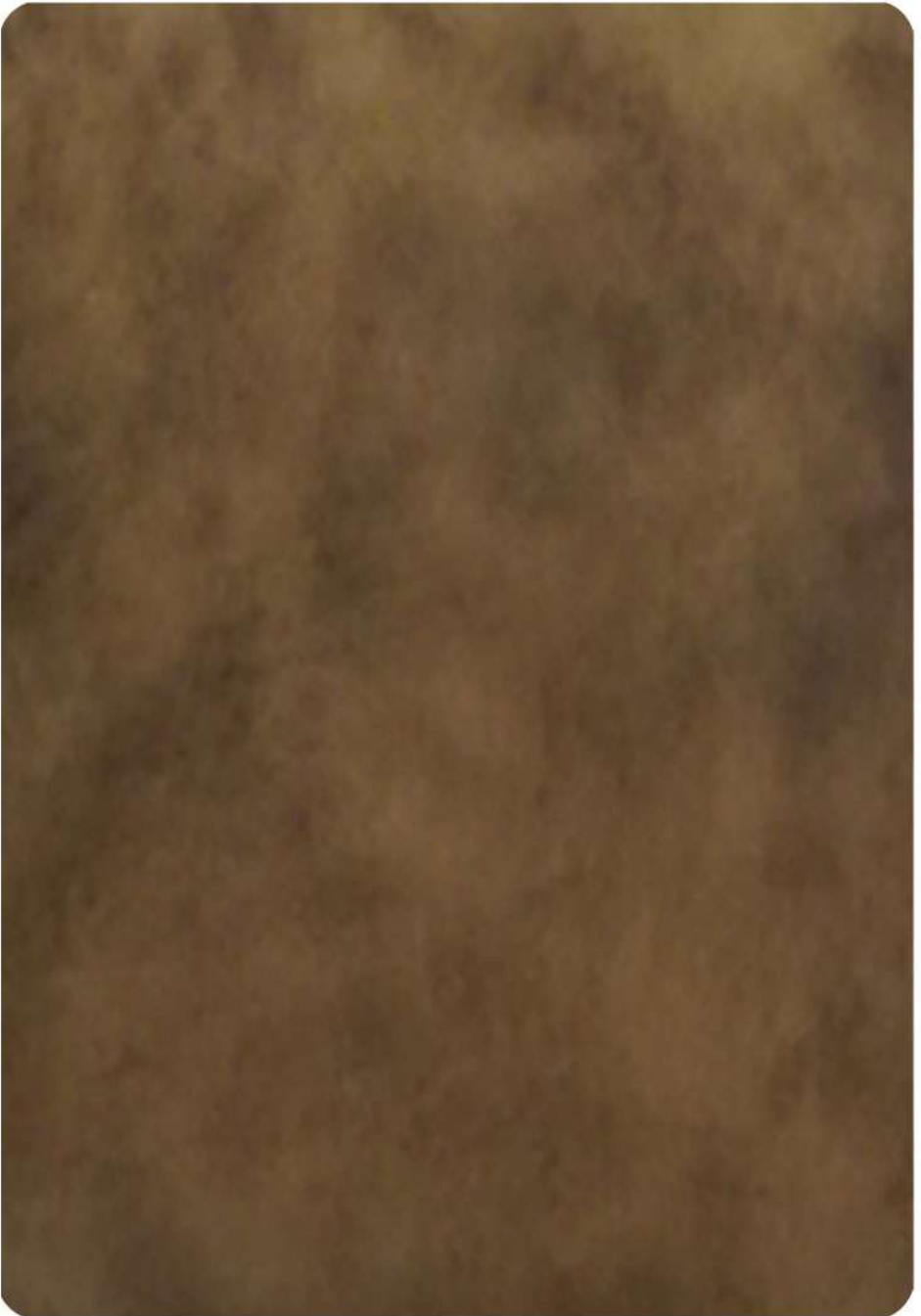
BRASS

BRONZE

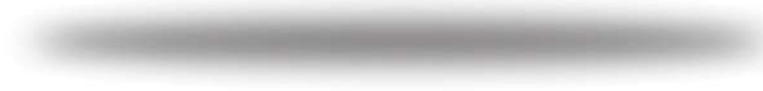
BRASS



OTOARR01



OTOBRZ02

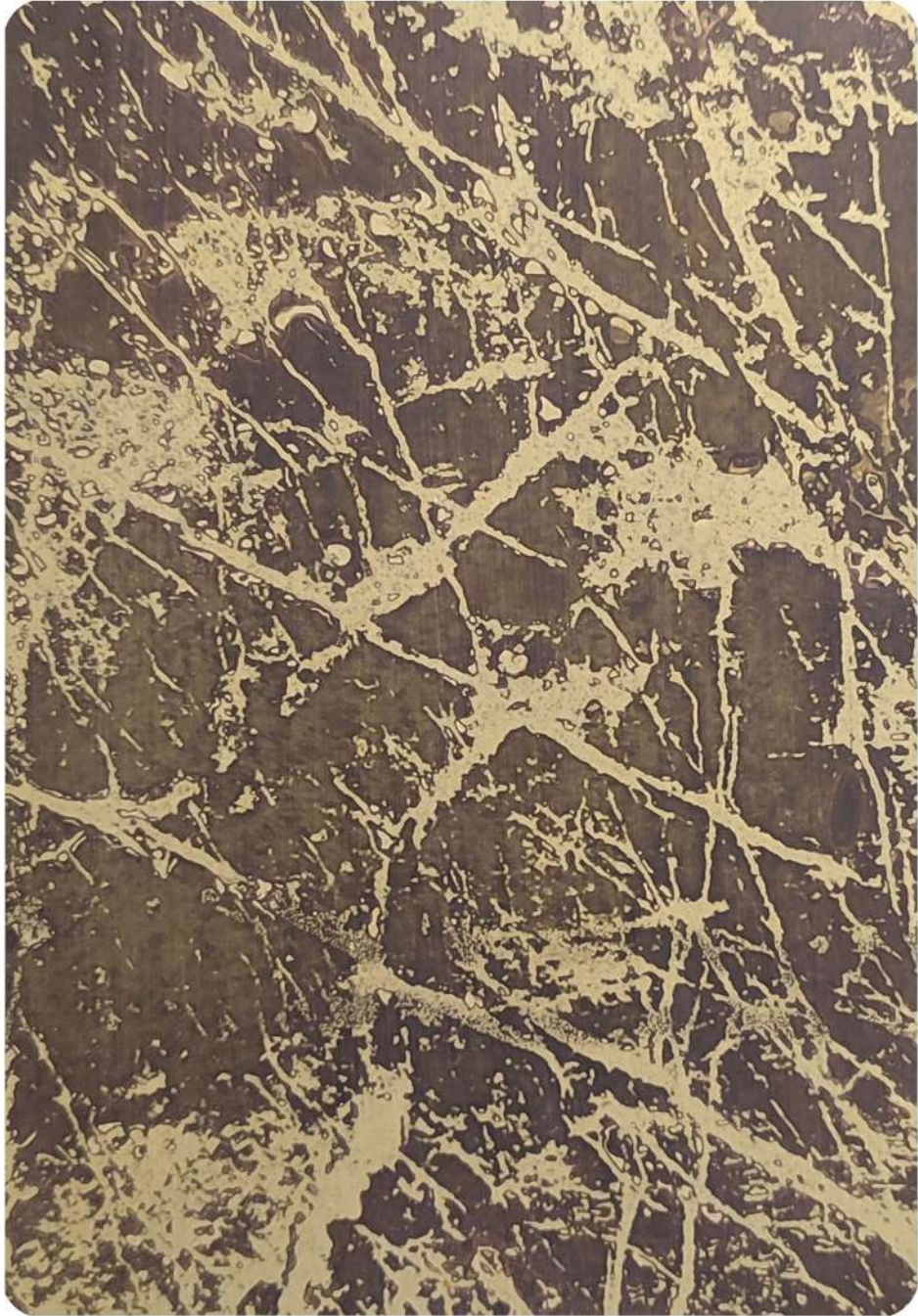


CRACKLÈ

BRASS

SATIN

BRASS



OT0CRK01



OT0STN02

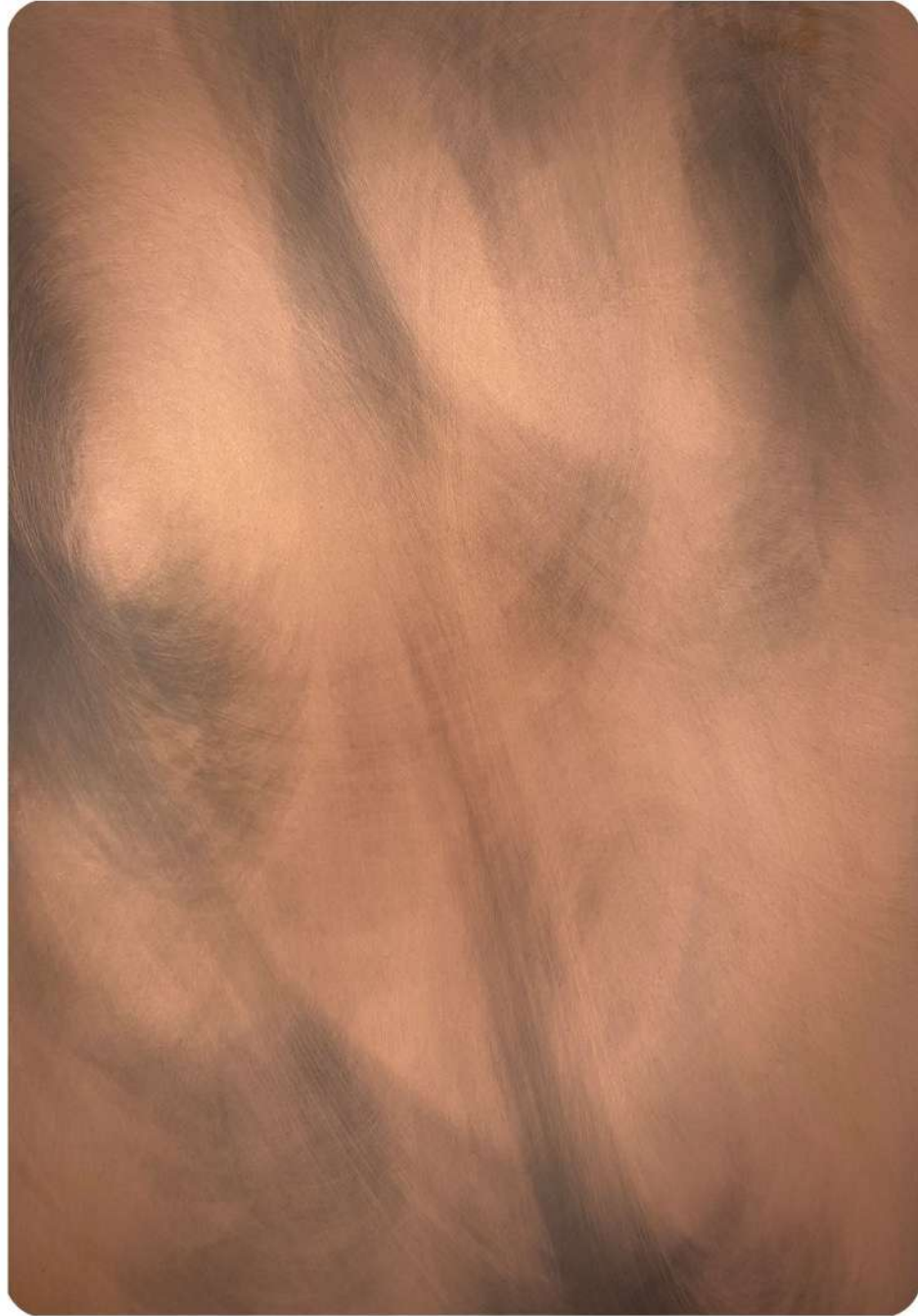
COPPER

Il rame è un materiale di grande valore estetico e tecnico, molto utilizzato in architettura per la sua bellezza naturale e le sue eccellenti proprietà di resistenza. Con la sua caratteristica tonalità calda, che varia dal rosso intenso al verde salvia con l'usura, il rame conferisce un aspetto distintivo a qualsiasi progetto, arricchendo facciate, coperture, rivestimenti e dettagli decorativi. Grazie alla sua resistenza alla corrosione, soprattutto in ambienti esterni, il rame si adatta perfettamente anche a condizioni atmosferiche difficili, sviluppando nel tempo una patina protettiva che ne accresce la durata. Inoltre, la sua malleabilità consente di realizzare forme e soluzioni architettoniche creative, mentre le sue proprietà antibatteriche lo rendono particolarmente interessante anche per ambienti pubblici e sanitari. Il rame è dunque un materiale che unisce eleganza, sostenibilità e longevità, perfetto per progetti che richiedono estetica e performance.

Copper is a material of great aesthetic and technical value, widely used in architecture for its natural beauty and excellent durability. With its characteristic warm hue, ranging from rich red to greenish patina with wear, copper imparts a distinctive look to any project, enriching facades, roofing, cladding, and decorative details. Thanks to its resistance to corrosion, especially in outdoor environments, copper is perfectly suited for harsh atmospheric conditions, developing a protective patina over time that enhances its lifespan. Moreover, its malleability allows for creative shapes and architectural solutions, while its antibacterial properties make it particularly interesting for public and healthcare environments. Copper is thus a material that combines elegance, sustainability, and longevity, perfect for projects that require both aesthetics and performance.

ANTIQUÉ

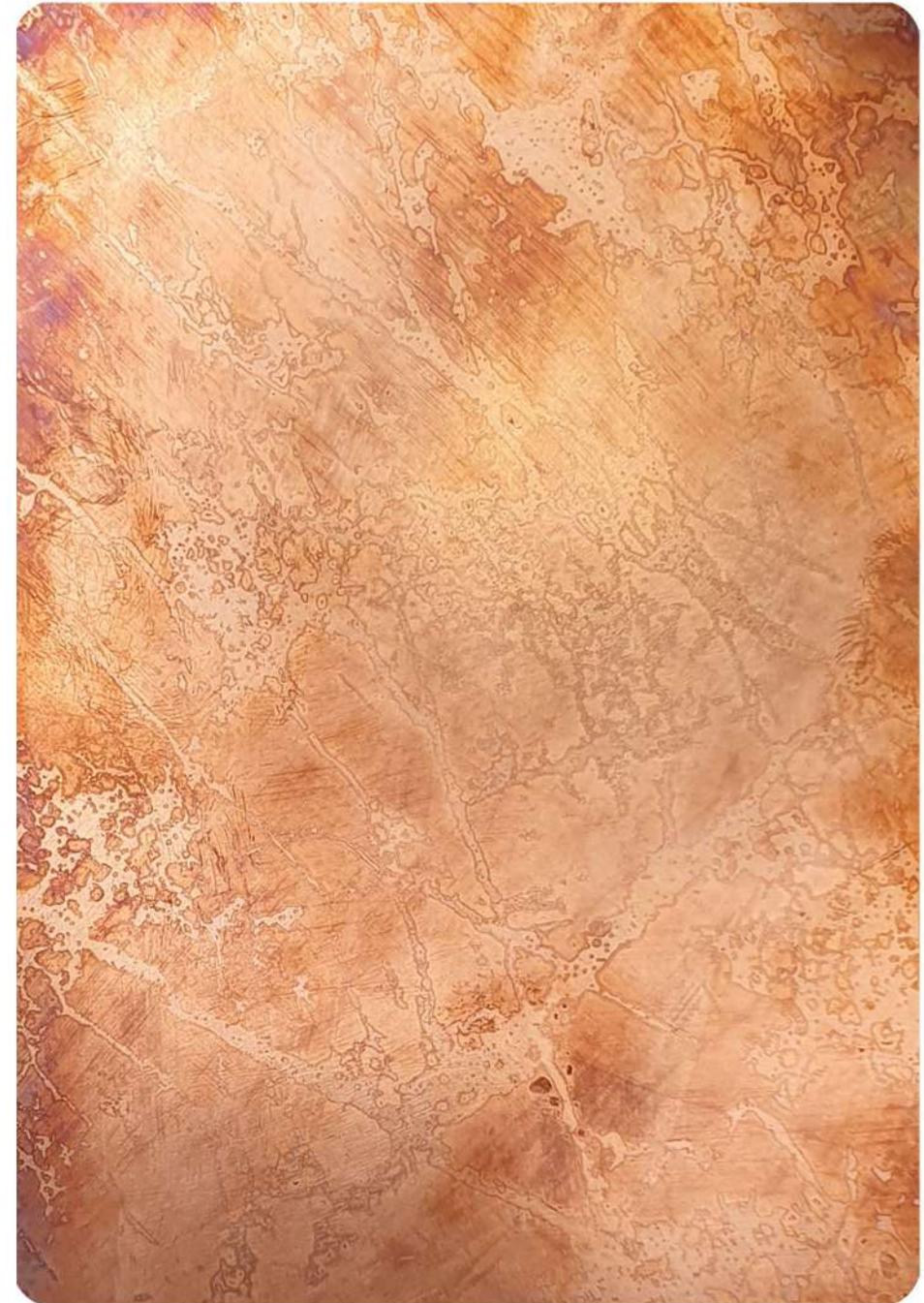
COPPER



CU0ATQ01

CRACKLÉ

COPPER



CU0CRK01

MIRAGGIO

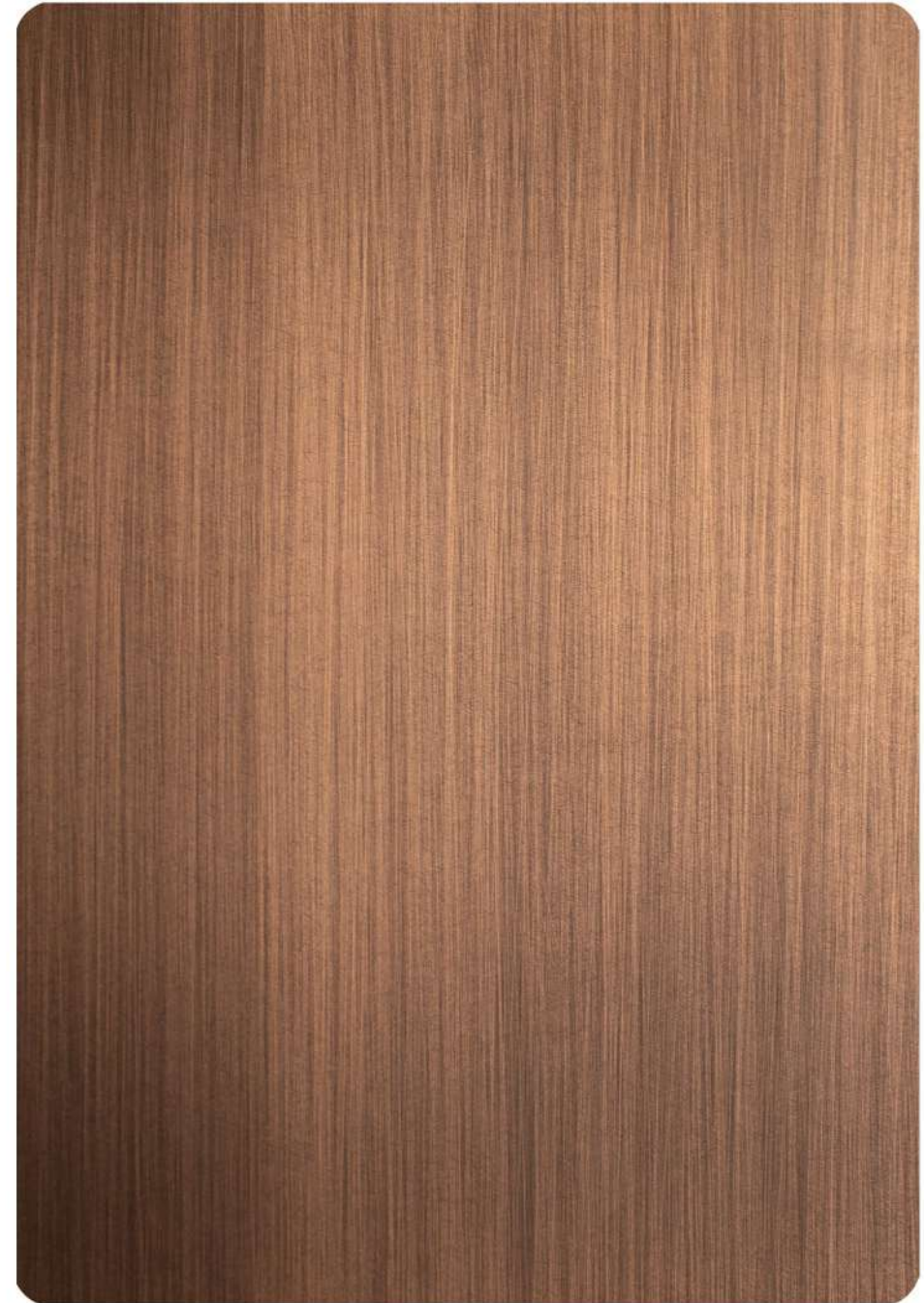
COPPER

SATIN

COPPER



CU0MRG02



CU0STN02

TITANIUM

Il titanio è un materiale innovativo e altamente performante, scelto in architettura per la sua combinazione unica di leggerezza, forza e durabilità. Grazie alla sua eccezionale resistenza alla corrosione, anche in ambienti estremi come quelli marini o industriali, il titanio si presta perfettamente per applicazioni sia interne che esterne. La sua capacità di mantenere nel tempo una superficie impeccabile lo rende ideale per facciate, rivestimenti, strutture portanti e dettagli architettonici di alta qualità. Esteticamente, il titanio offre una finitura elegante e discreta, che può essere ulteriormente personalizzata grazie alla sua possibilità di trattamento superficiale, che ne modifica la colorazione e l'aspetto. Inoltre, la sua leggerezza e la resistenza meccanica ne fanno un'opzione vantaggiosa anche per soluzioni complesse e progettazioni avanzate. Il titanio è la scelta perfetta per chi cerca un materiale che coniughi prestazioni straordinarie ed estetica sofisticata.

Titanium is an innovative and high-performance material, selected in architecture for its unique combination of lightness, strength, and durability. Thanks to its exceptional resistance to corrosion, even in extreme environments such as marine or industrial settings, titanium is perfectly suited for both internal and external applications. Its ability to maintain an impeccable surface over time makes it ideal for facades, cladding, load-bearing structures, and high-quality architectural details. Aesthetically, titanium offers an elegant and understated finish that can be further customized through surface treatments that alter its color and appearance. Additionally, its lightness and mechanical strength make it a beneficial option for complex solutions and advanced designs. Titanium is the perfect choice for those seeking a material that combines extraordinary performance with sophisticated aesthetics.

AURORA

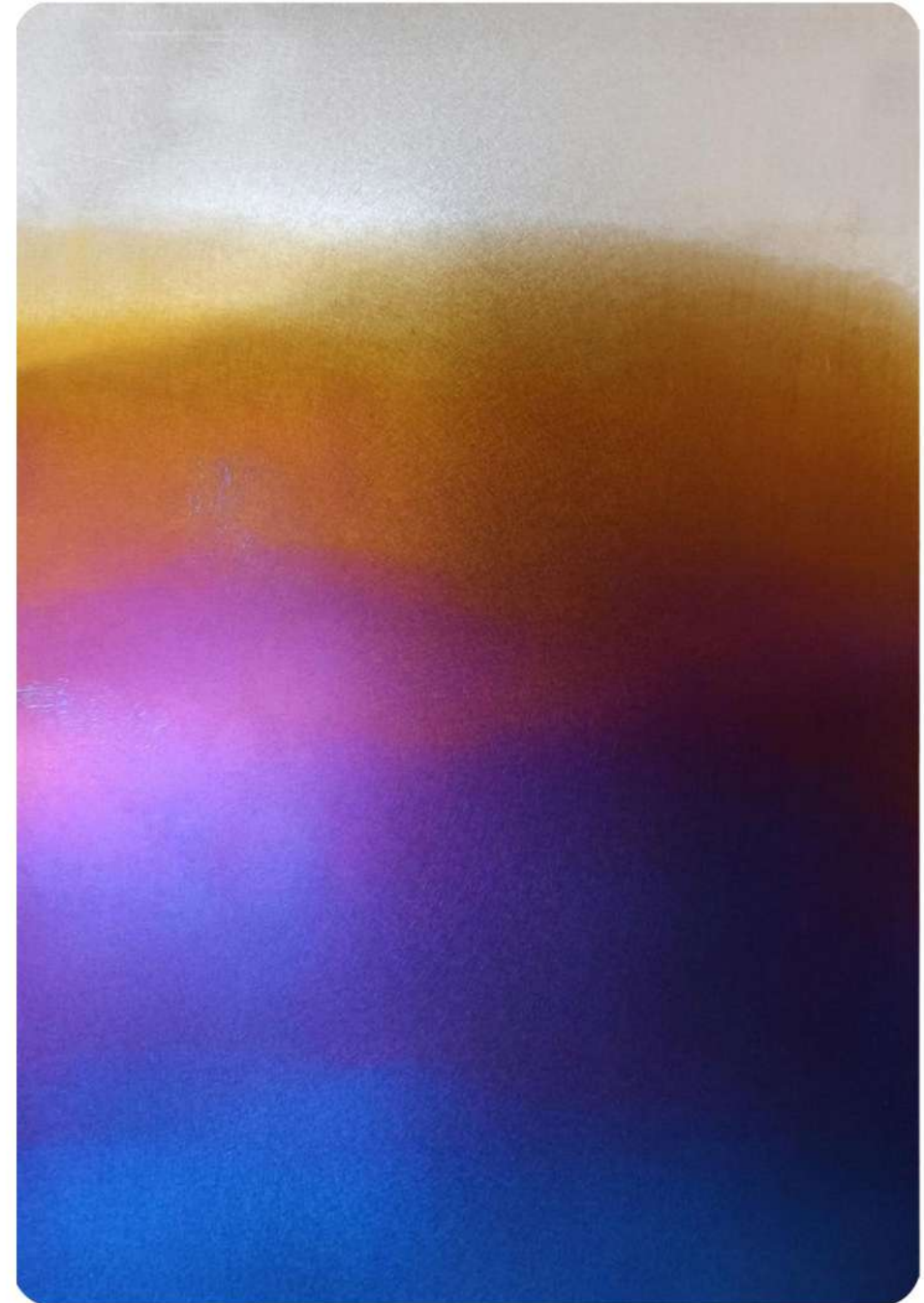
TITANIUM

GRADIENT

TITANIUM



TIOARR01



TIOGRD01

ANODIZED ALUMINUM

L'alluminio anodizzato è un materiale particolarmente apprezzato in architettura per la sua combinazione di leggerezza, resistenza e estetica sofisticata. Grazie al processo di anodizzazione, la superficie dell'alluminio si arricchisce di uno strato protettivo che lo rende altamente resistente alla corrosione, agli agenti atmosferici e ai graffi, garantendo una lunga durata anche in ambienti esterni esposti a condizioni climatiche difficili. Questa proprietà, insieme alla possibilità di personalizzare la colorazione del materiale, lo rende ideale per facciate, rivestimenti, infissi e dettagli architettonici, permettendo di ottenere effetti visivi moderni e durevoli. L'alluminio anodizzato non solo mantiene un aspetto estetico raffinato nel tempo, ma contribuisce anche alla sostenibilità dei progetti, essendo completamente riciclabile. Grazie alla sua versatilità, il materiale si adatta perfettamente a una vasta gamma di stili architettonici, da quelli più contemporanei a quelli più tradizionali, rappresentando una scelta ideale per chi cerca performance e design innovativo.

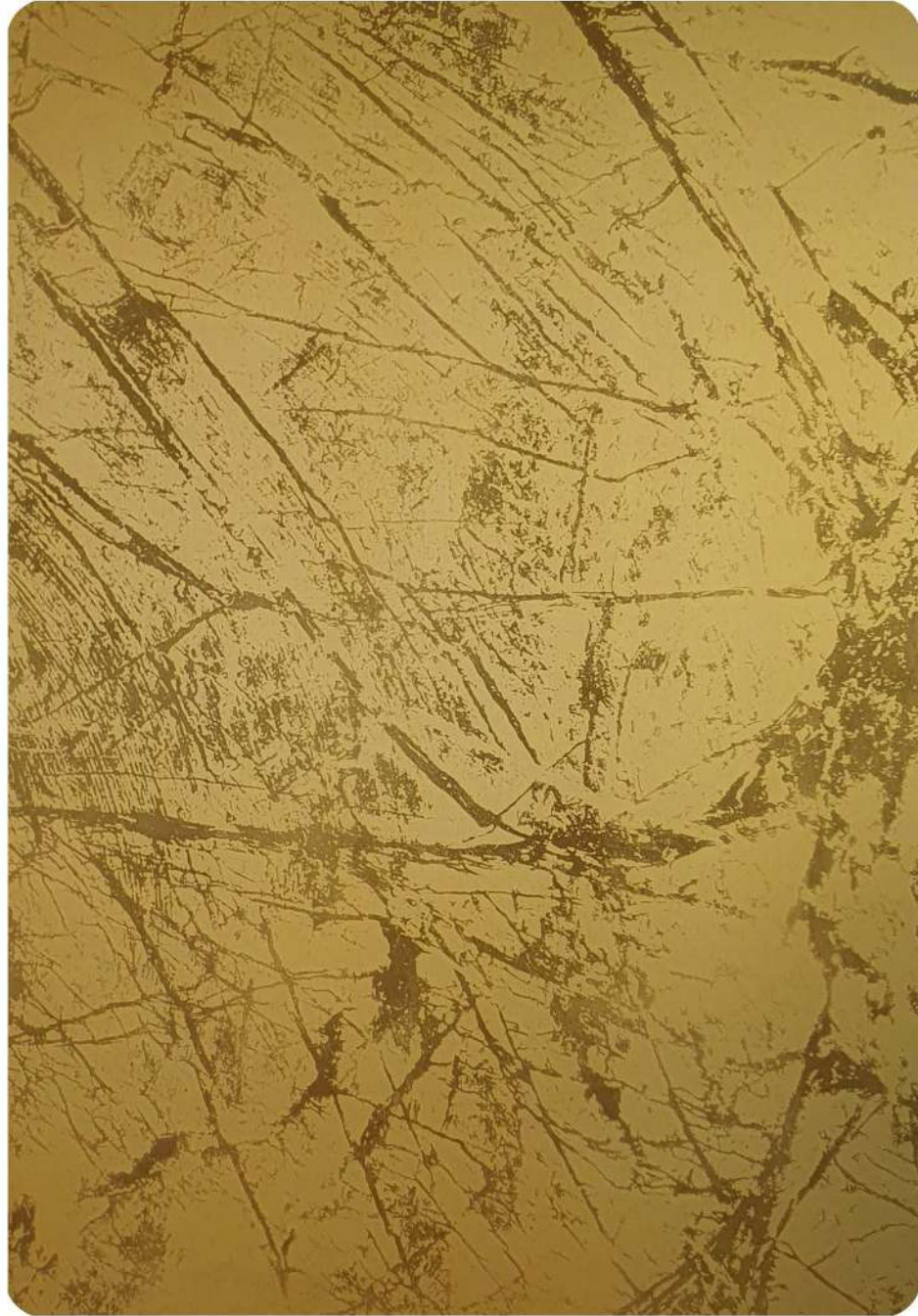
FORMATI PER ANODIZZAZIONE IN MILLIMETRI					
BIANCO	NERO	ROSSO	BLU	ORO	FUME
3000x850	3000x850	1500x850	1500x850	1500x850	3000x850

Anodized aluminum is a highly regarded material in architecture for its combination of lightness, strength, and sophisticated aesthetics. Thanks to the anodizing process, the surface of aluminum is enhanced with a protective layer, making it highly resistant to corrosion, weathering, and scratches, ensuring long-lasting durability even in outdoor environments exposed to harsh climatic conditions. This property, along with the ability to customize the material's color, makes it ideal for facades, cladding, windows, and architectural details, allowing for modern, durable visual effects. Anodized aluminum not only maintains an elegant appearance over time but also contributes to the sustainability of projects, being fully recyclable. Thanks to its versatility, the material seamlessly adapts to a wide range of architectural styles, from contemporary to more traditional ones, representing an ideal choice for those seeking both performance and innovative design.

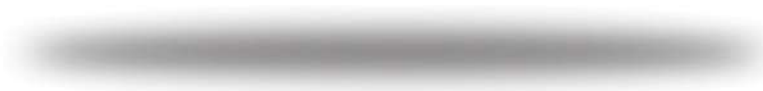
ANODIZATION SIZE IN MILLIMETRES					
WHITE	BLACK	RED	BLUE	GOLD	FUME
3000x850	3000x850	1500x850	1500x850	1500x850	3000x850

CRACKLÈ

ALUMINUM



ALOCRK01D

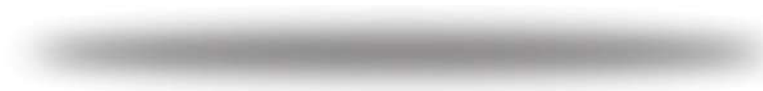


GRANITO

ALUMINUM



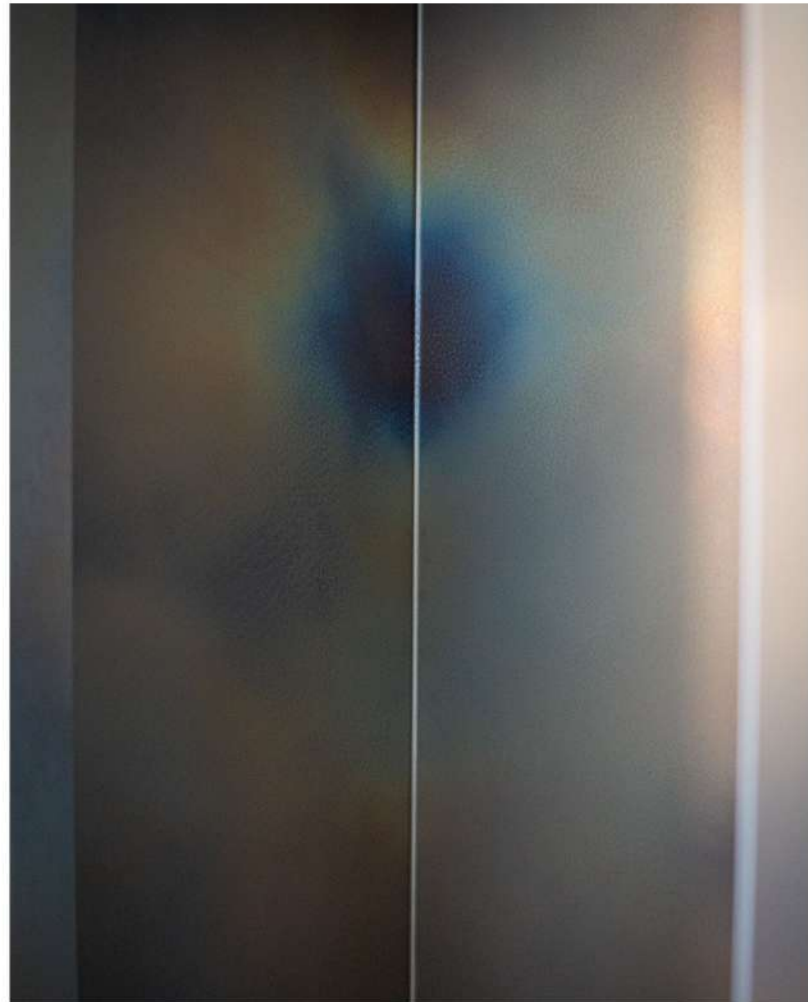
ALOGRT01N



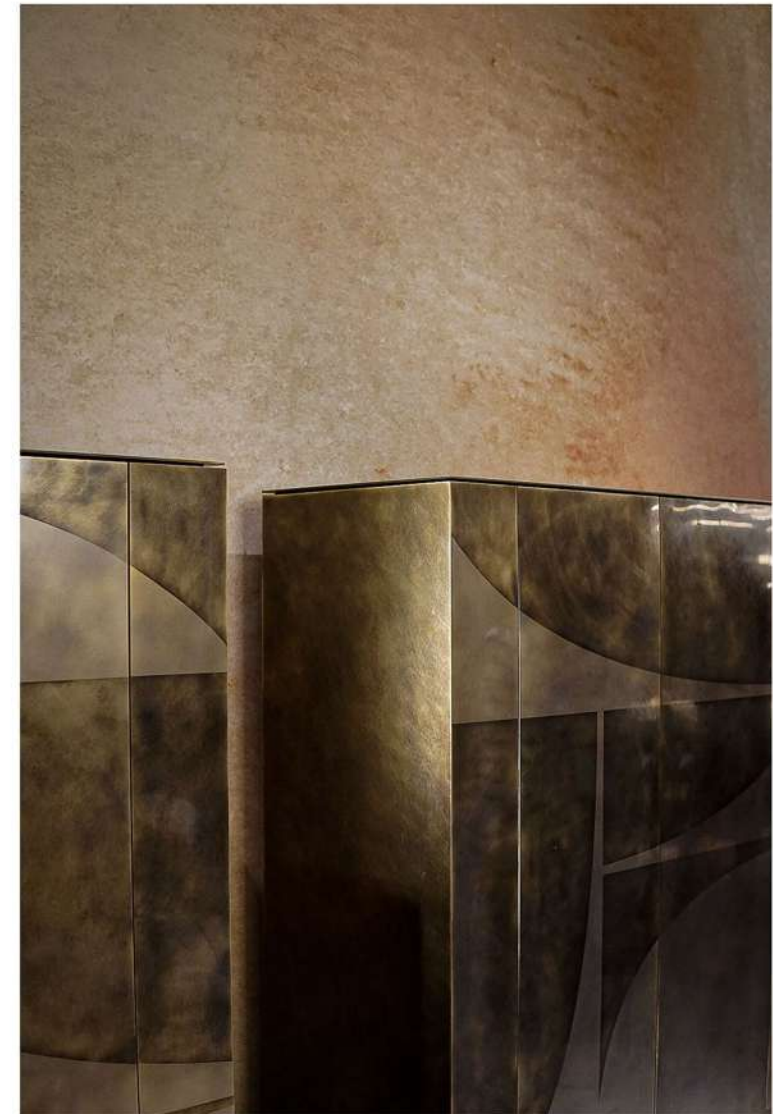




Finish: RAFFAELLO
See p. 52

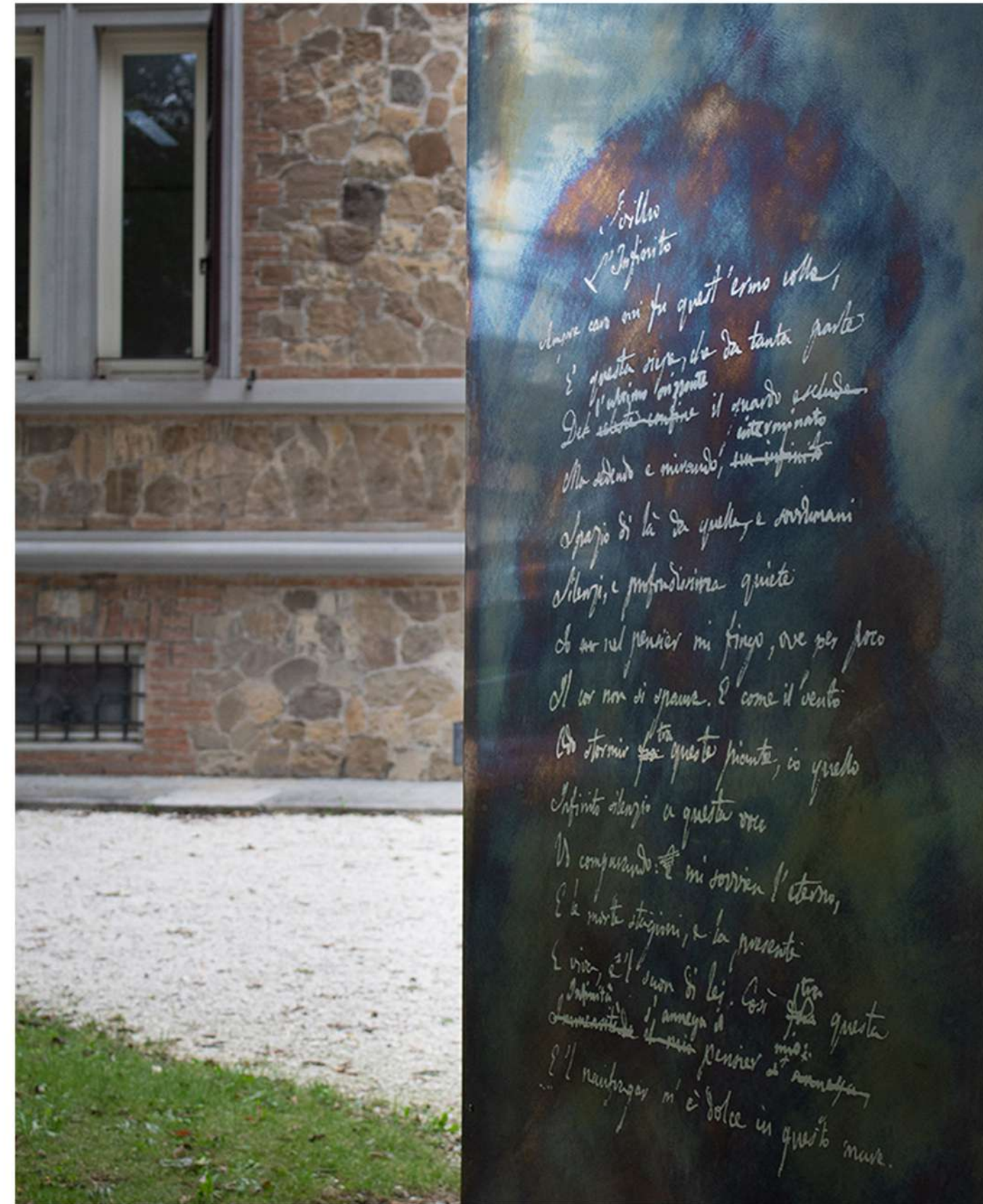


Finish: TROPICAL
See p. 57



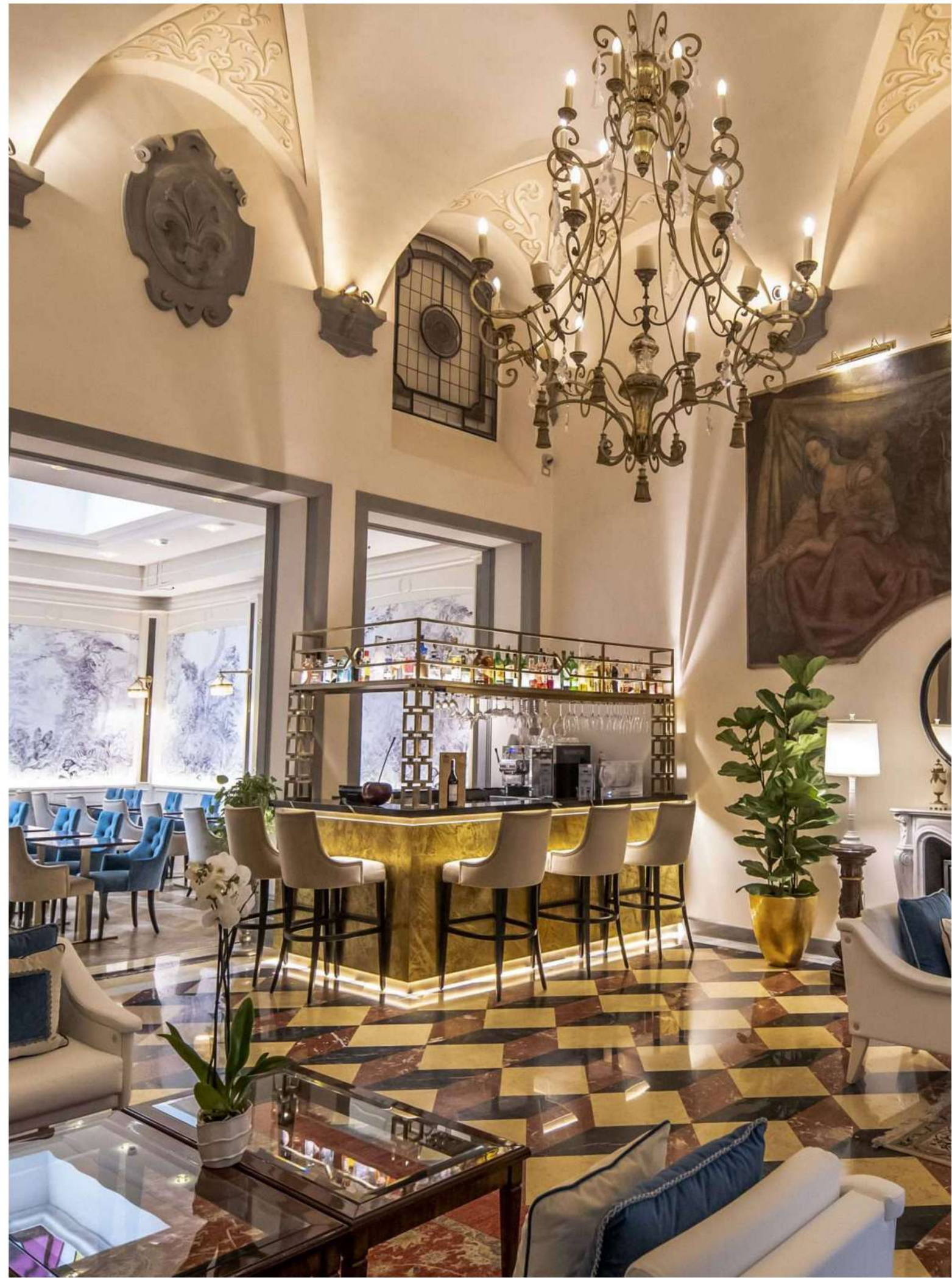
Finish: BRONZE CUSTOM
See p. 38

Finish: FOLGORE CUSTOM
See p. 46





Finish: CRACKLÉ
See p. 64





Finish: CORTENOX®
See p. 42





Finish: CUSTOM DESIGN





Finish: CORTENOX®
See p. 43



Finish: INDUSTRIAL
See p. 47





Finish: AFFRESCO
See p. 60

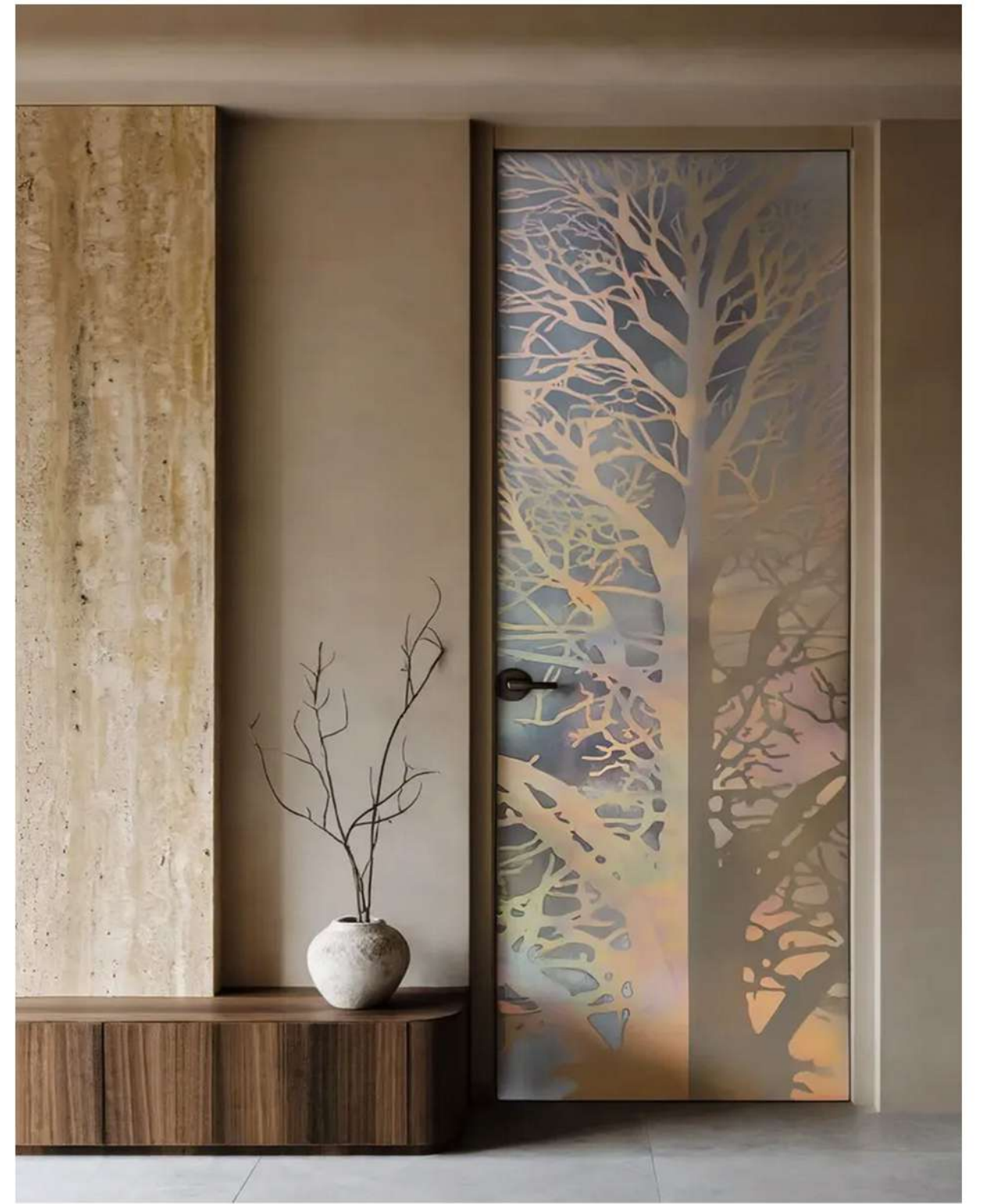


Finish: CALAMINOX®
See p. 40

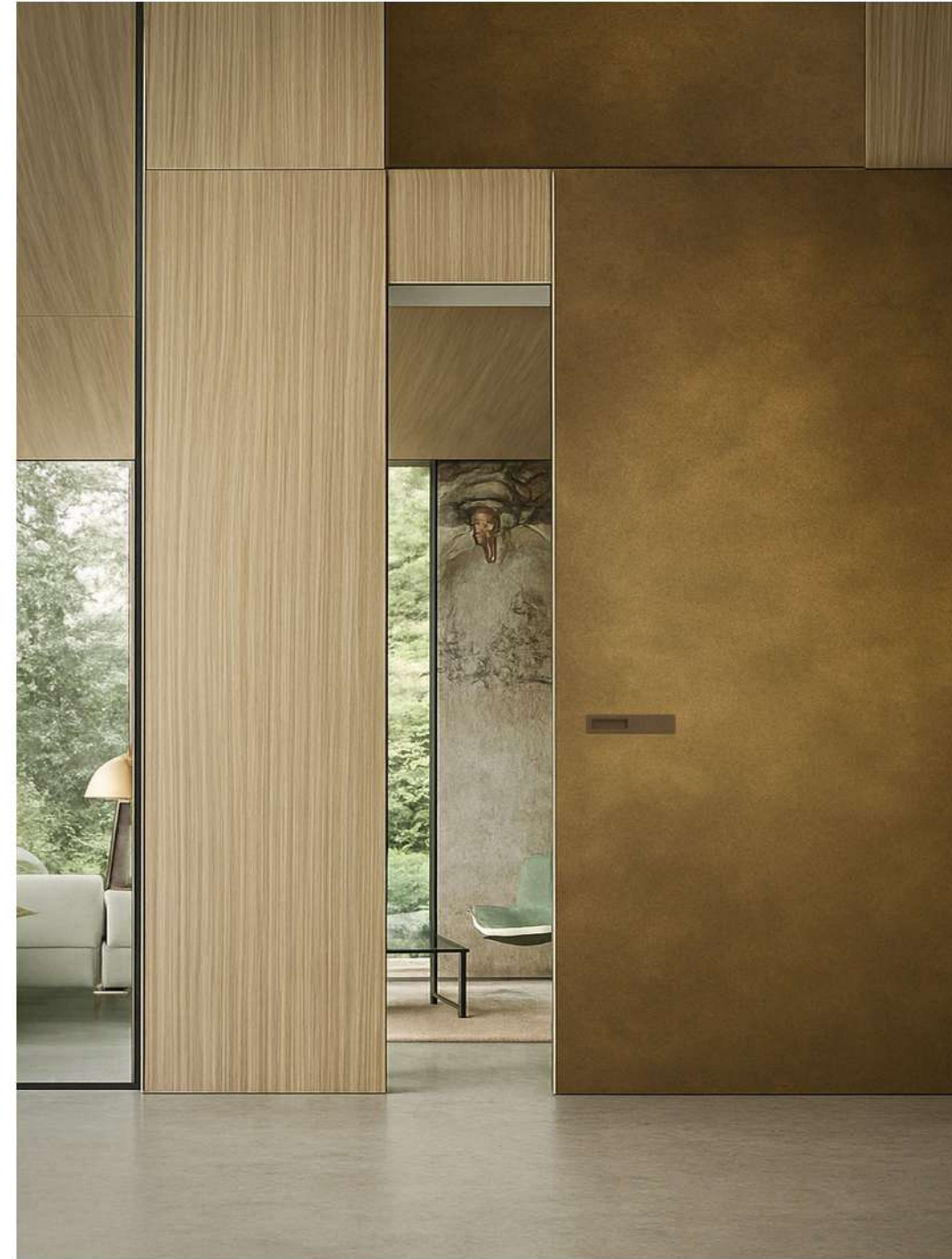




Finish: CUSTOM DESIGN



Finish: BRONZE
See p. 37

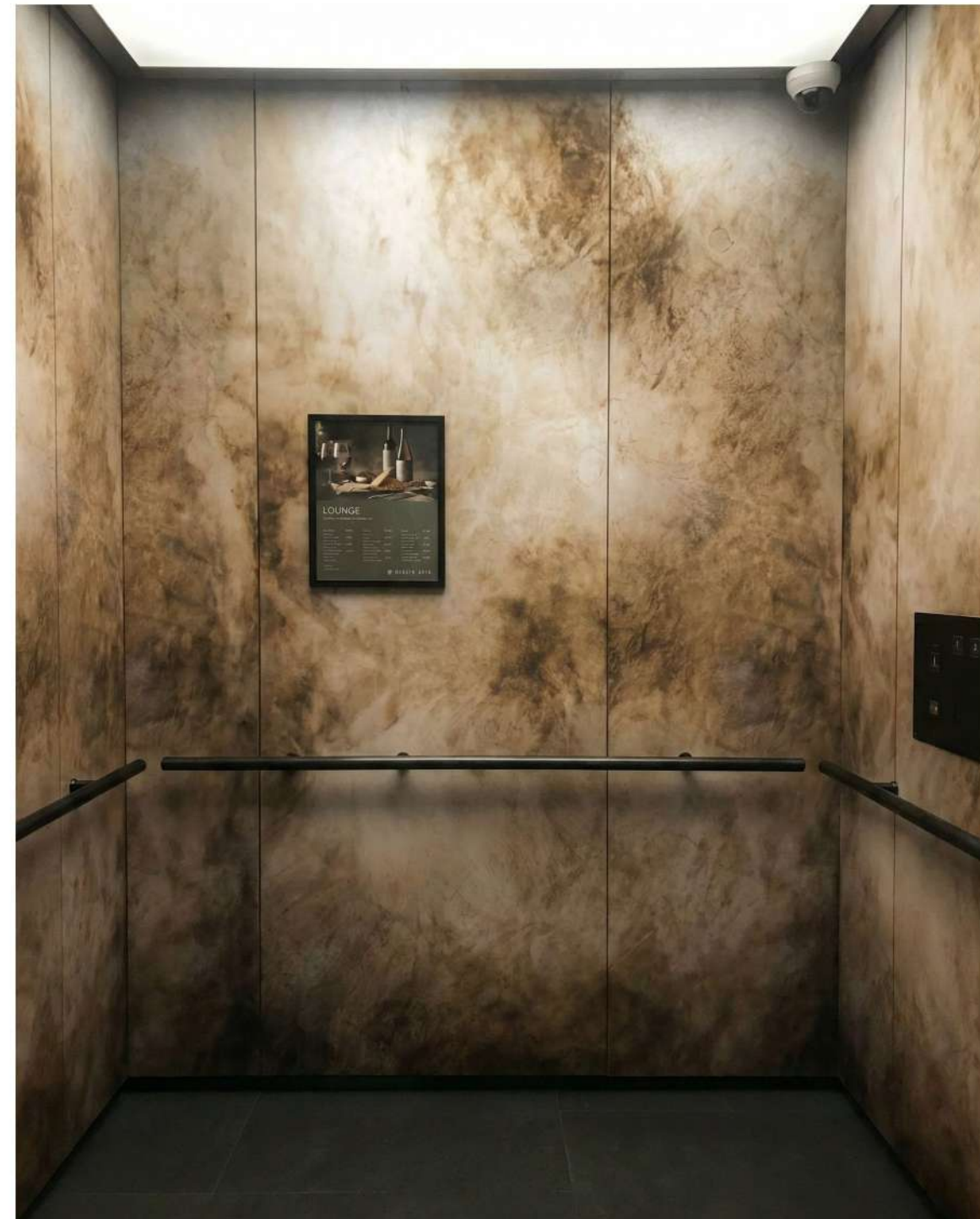


Finish: INDUSTRIAL
See p. 47





Finish: ANTIQUE
See p. 34





Finish: CUSTOM DESIGN

Catalogue 2026

DREAMET srl

Via Livingstone, 13
41123 Modena - Italia

info@dreamet.it

www.dreamet.it

